



CREVO 100

幸せと感動を伝える創造企業

株式会社 タダノ

東京事務所	〒130 東京都墨田区亀沢2-4-12 ☎(03)3621-7777
北海道支店	〒003 札幌市白石区本通21丁目南1番40号 ☎(011)861-9030
帯広営業所	〒080 帯広市西18条北1-9-12 ☎(0155)33-4220
室蘭営業所	〒050 室蘭市寿町1-5-3(蘭東ビル2F) ☎(0143)44-0045
旭川営業所	〒070 旭川市東七条3-34-2(アーバンライフビル2F) ☎(0166)25-2817
函館支店	〒041 函館市富岡町2-12-3 ☎(0138)43-5761
仙台支店	〒983 仙台市若林区卸町東4-2-21 ☎(022)288-5550
青森営業所	〒030 青森市長島2-10-4(ヤマウビル) ☎(0177)77-4231
盛岡営業所	〒020 盛岡市向中野字台太郎42番3 ☎(0196)35-0611
郡山営業所	〒963 郡山市宇下亀田10-2 ☎(0249)32-3513
秋田営業所	〒010 秋田市山王2-1-53(山王218F) ☎(0188)64-8669
北関東支店	〒310 水戸市平須町158-268 ☎(029)244-3051
宇都宮営業所	〒321 宇都宮市東宿郷2-10-3(第一生沼ビル) ☎(0286)35-8555
関東支店	〒362 上尾市本町1-2-25 ☎(048)772-7777
群馬支店	〒371 前橋市文京町4-18-22(文京ビル5F) ☎(0272)43-1871
首都圏支店	〒130 東京都墨田区亀沢2-4-12 ☎(03)3621-7790
千葉営業所	〒285 佐倉市大作1-4-1(佐倉第三工業団地内) ☎(043)498-3520
多摩営業所	〒183 東京都府中市美町3-57-24(第一福美ビル) ☎(0423)65-0981
横浜営業所	〒224 横浜市中区磯子区池辺町4843-1 ☎(045)936-2811
静岡営業所	〒422 静岡市豊田2-6-15 ☎(054)282-2117
甲府出張所	〒409-38 山梨県中巨摩郡昭和町築地新居1741-1 ☎(0552)75-0538
北陸支店	〒930-01 富山市西二俣344 ☎(0764)36-1555
新潟営業所	〒950-11 新潟県西蒲原郡黒埼町流通3-1-5 ☎(025)268-0770
福井営業所	〒910 福井市高木町84字13番3 ☎(0776)53-2561
名古屋支店	〒491 一宮市丹陽町九日市場字下田122 ☎(0586)76-1181
松本営業所	〒390 松本市大手3-1-1(松本ビル) ☎(0263)35-6131
四日市営業所	〒510 四日市市新正4-6-8(デジコビル4F) ☎(0593)52-9377

大阪支店	〒577 東大阪市荒本北211 ☎(06)746-8731
京都営業所	〒601 京都市南区唐橋川久保町29(大佐ビル) ☎(075)681-0421
神戸営業所	〒651-21 神戸市西区玉津町小山240-1 ☎(078)928-9061
和歌山営業所	〒640 和歌山市孤島389(MYビル3F) ☎(0734)53-7721
四国支店	〒761-01 高松市新田町甲34 ☎(0878)39-5777
松山営業所	〒791-11 松山市森松町886-4 ☎(0899)56-8800
徳島営業所	〒771-02 徳島県板野郡北島町銅浜字川久保176-4 ☎(0886)98-0210
高知出張所	〒780 高知市高須1835-2(左京ビル2F) ☎(0888)83-8666
中国支店	〒731-43 広島県安芸郡坂町字北新地12011-7 ☎(082)884-0255
岡山営業所	〒700 岡山市青江281-1(青江土地倉庫ビル302) ☎(086)223-9258
徳山営業所	〒745 徳山市本町1-3(大同生命徳山ビル7F) ☎(0834)31-1715
松江営業所	〒690 松江市白海本町13(三井生命松江ビル4F) ☎(0852)24-7050
九州支店	〒816 大野城市御笠川3-2-14 ☎(092)503-7821
北九州営業所	〒802 北九州市小倉北区浅野2-11-15(KMMビル別館5F) ☎(093)531-2681
大分営業所	〒870 大分市中央町2-9-24(三井生命大分ビル4F) ☎(0975)32-6337
鹿児島営業所	〒890 鹿児島市東開町3-23 ☎(0992)69-6000
長崎営業所	〒850 長崎市大黒町9-22(大久保大黒ビル1F) ☎(0958)28-2766
熊本営業所	〒862 熊本市尾の上1-12-8(ラフォーレ19番館202号) ☎(096)365-5121
宮崎出張所	〒880 宮崎市旭2-1(睦屋第8ビル401) ☎(0985)20-4191
沖縄営業所	〒901-21 浦添市勢理宮75(GKビル101号) ☎(098)877-7077
本社	〒761-01 高松市新田町甲34 ☎(0878)39-5555

●道路運送車両法による保安基準(タイヤの接地圧)の緩和の認可が必要です。
 ●お届けいたします製品は、改良などのため、このカタログと相違する場合がありますので、ご了承ください。
 TR-100M/ML-1-0-95-5-146.6-20-81-889-A

環境と人に寄り添う、 クレーンでありたい。

建設機械も機能だけを追求する時代は終わった。

そう意識した時から、タダノのクレーンは変わりました。

機能優先から、快適さや心地よさの実現へ。技術を超えた、調和と美しさへ。

CREVOは、働く人への気配りと、都市空間の一員としての、新しいスタイリングを追求したラフテレーンクレーンです。簡単な操作、十分なパワー、安定した走り。そして、美しい外観と、快適空間の創造。

市街地の現場で働くことの多い、ラフテレーンクレーンこそ、人に寄り添い、環境に調和する性能が求められているといえるでしょう。

都市と、環境と、働く人々の良きパートナーでありたい。

進化するクレーンの新しい解答、それがCREVOです。

YOUR BEST PARTNER



全高：2,800mm



キャリア長さ：5,740mm

全長：7,290mm



全幅：2,000mm

メカの露出を抑えた 親しみやすいフォルム

武骨な建設機械から、愛機と呼べる美しい存在へ。CREVOは、クレーンを超えた優雅なカタチを獲得しました。キャビンは、四角い箱から曲線を多用したデザインへ。全体も、機械構造の露出を極力抑え、丸みを帯びた柔らかなラインを採用。威圧感が少なく、パートナーとしての親しみさえ感じさせるフォルムを実現しています。

キャリア長さで56.5cmの 大幅ダウンサイジング

わずか10cmでも車体が短くなれば、狭い現場でも、ゆとりをもって安全に作業できる。CREVO100は、キャリア部のコンパクト化を追求し、従来機に比べ、キャリア長さで56.5cmものダウンサイジングに成功しました。占有面積もぐっと小さく、駐車スペースの確保はもちろん、狭い現場への進入や、一般道路の走行もより安全になりました。

テール・スイング1.6m 狭い場所でも安心作業

いったん設置したら、なるべく移動しないで作業できる。それがスピーディで効率的です。CREVO100のテールスイングはわずか1.6m。小回りが利くため、年々狭くなる現場でも、安全確実に作業できます。

**曲線を多用した、
ラウンドフォルムが
新しい。** クレーンは今、
都市と美しさを競い始めた。



オペレーションの しやすさと、 空間としての快適性。

安全を守る機能も充実した、
未来派志向の新型キャビン。

コンピュータが 安全をアドバイス 使いやすい表示パネル

人間のちょっとした油断や勘違いをコンピュータがフォロー。アウトリガ張出幅の入力ミスなど、ヒューマンエラーを未然に防ぎます。表示は、どなたにもわかりやすいワンパネル表示。必要な機能に絞り込み、クレーンの状況がひと目で把握できます。また、夜間も見やすく、操作がスムーズな照明付きスイッチを採用しています。



安全の二重構造 フリーフォール インターロック機能

ウインチブレーキを踏まない、クラッチ操作をしてもフリーフォールできない安全構造。誤って、吊り荷を落下させる心配もなく、安心して作業ができます。



視界が広く見通しやすい 曲面ガラス採用

作業の安全確認に欠かせない、広い視界。CREVOのキャビンは、フロントからルーフ部まで、つなぎ目を最小限に抑えた曲面ガラスを採用。左側の窓のピラーをなくし、ガラス部分の面積を大きく取りました。そのため、上方および左右の視界が大幅にワイドに。開放感のある明るいキャビンは、オペレーターの疲労を軽減し、心地よい空間をつくりだします。



快適さをさらに高める 機能も充実しています

エアコン

乗用車と同じ、除湿機能付き温水ヒーター式エアコンを採用。ダッシュパネル前面にも吹出口を設け、快適なエアコンディションを保ちます。

ホット&クールボックス

休憩時に冷たい飲み物やおしぼりを。季節に応じてホット、クールの使いわけができます。

AM/FMラジオ&スピーカー

気分転換に役立つAM/FMラジオ付き。ツインスピーカーでステレオサウンドも楽しめます。

小物入れ

タバコや眼鏡など、小物を入れるのに便利なスペースを設けました。

身体がゆったり伸ばせる フル・アジャスタブル・シート

オペレーターにとって、キャビンは仕事場であり、1日の大半を過ごす部屋。シートは、体格と作業姿勢に応じたベストポジションがキープできる、フル・アジャスタブル・シートを採用。長時間の作業や走行による疲れをやわらげます。また、キャビン後方のスペースを拡大し、シートがフル・リクライニングできる設計に。休憩時や仮眠時には、身体を伸ばしてゆったりくつろげます。



ウォッシャ付き 間欠天井ワイパー& パワーウィンドを装備

ルーフウィンドには、ウォッシャ付き間欠式ワイパーを搭載。雨天の時も、上方の視界を確保します。また、ドアウィンドにはパワーウィンドを採用しました。



新開発の6段ブームで リフティング・パワーもアップ

軽量で剛性をアップした新開発の6段ブームを採用。ブームの長さは最長で23.2m、補巻フックで最大地上揚程24.2mと、十分な長さ高さ確保しました。最大起伏角は82°。余裕の起伏能力により、小さなボディに似合わない、ふところの深さと力強さを秘めています。



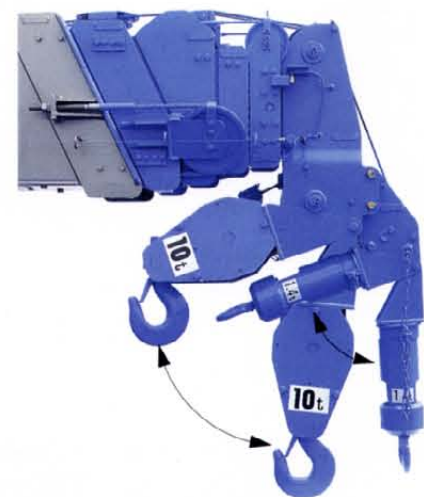
繰り返し行う作業に 威力を発揮する 作業範囲制限機能

「ブーム高さ」「ブーム上限角度」「ブーム下限角度」「作業半径」を、あらかじめ設定することが可能。ブームは示された範囲を越えて作動することがなく、スピーディに安全に作業を進められます。高速道路下での作業、電線越し、電線下など、限られた作業空間での繰り返し作業に便利です。



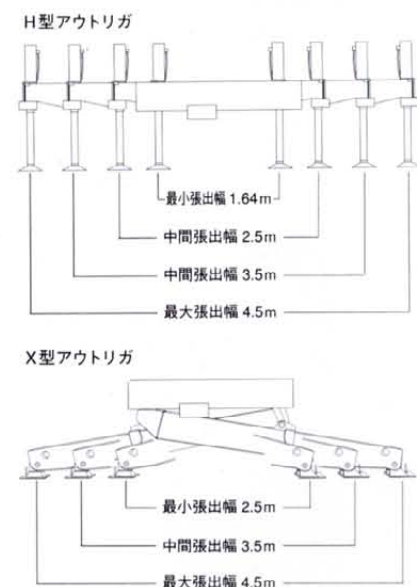
ワンタッチで格納できる フック・イン方式

クレーンのフックを、キャビン内の操作で格納できます。操作は簡単、ワイヤロープを巻き上げるだけ。女性にもうれしい親切設計です。



作業に応じて選べる 2タイプのアウトリガ

アウトリガは、X型、H型の2タイプを用意。操作はキャビン内と外部の両方からOKです。X型アウトリガは、フロートの引きずりを大幅に解消。盤木からはずれにくく、接地面に傷を付けない安全構造です。また、アウトリガ張出幅検出装置を搭載しているので、現場の状況に応じて安全に作業できます。



コントロールしやすい 油圧パイロット式レバー

操作レバーは、優れた作業性と応答性を実現した、リンク式油圧パイロット方式。手全体でクレーンの動きを感じながら、確実なオペレーションができます。体格や作業姿勢にあわせて、レバーの長さや角度の両方が調整可能。昇降時に邪魔にならないよう、レバーは倒せます。



クラス最大の能力を 発揮する 充実のパワー。

コンパクト・ボディでも、
吊り上げる力は負けない。



クラス最高のクレーン性能 全伸長時はメインで2t、 サブで1.4t

ブーム全伸長時の最大定格総荷重は、メインフックで2.0t、サブフックで1.4t。このクラス最高の性能を発揮します。また、ブーム全伸長、水平状態での安定性も抜群です。

ブーム伸縮速度も スピードアップ

ブームの伸縮順序は、2・3段同時、4・5・6段同時の2段階。伸縮速度がさらに速くなり、よりスピーディに作業できるようになりました。

発進加速は、クラスNo.1 150馬力の強力エンジン

ターボ付き4リッターエンジンが絞り出す150馬力のパワー。出足の速さはクラスNo.1。市街地での信号待ちや一旦停止の後も、すばやくスタートできます。渋滞に巻き込まれても、発進と停止がスムーズ。イライラも少なく、交通の流れを妨げません。



適正なギヤ配列で スムーズな変速を実現

トランスミッションは、副変速機付。適正なギヤ配列でよりスムーズな変速を実現しています。アクムレータの採用で、ロックアップ時のショックを大幅に軽減。ショックアブソーバー付きサスペンションとの組み合わせで、乗用車並みの乗り心地を実現しました。



Hi時：前進3段、後進1段
Lo時：前進3段、後進1段

土木作業に対応できる スプリング・ロック装置

土木作業時の安全性を高める、スプリング・ロック装置をオプション設定しています。

広くて使いやすい 蓋付きツールボックス

道具類を収納できる、ツールボックスを新たに設置。使いやすさを追求した親切設計です。



夜間走行も安心の明るさ 4灯式ハロゲンランプ

4灯式ハロゲンランプ採用により夜間の道路を明るく照らし出し、走行の安全を高めています。



クレーンを越えた走りが、 新鮮な感動を生む。

乗用車に匹敵する、
快適な乗り心地を実現。

