

SC1000-2

クローラクレーン／ラフィングタワー



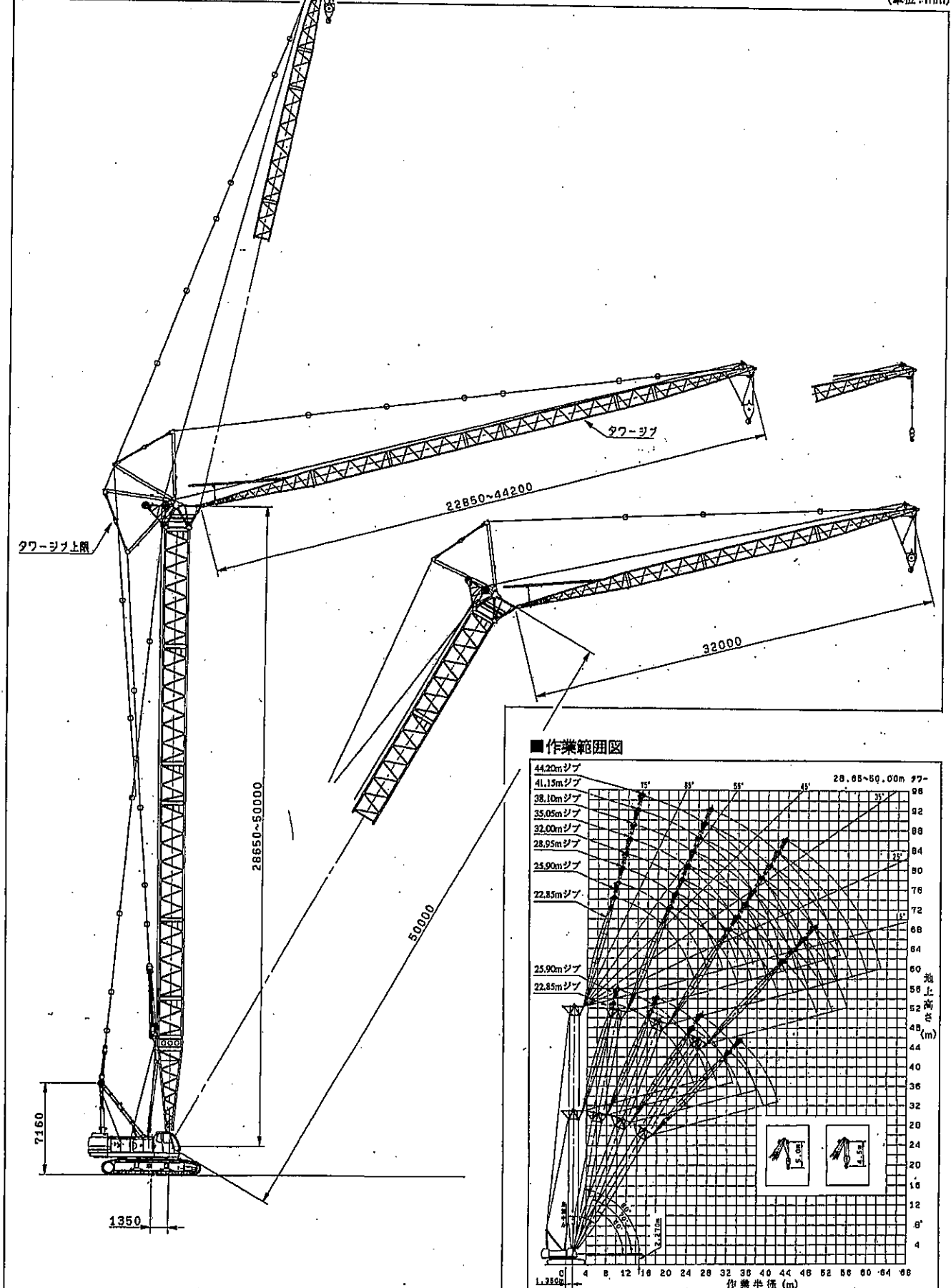
ENVIRONMENT-FRIENDLY CRANES
FOR A NEW ERA

• SUMITOMO •

ラフィングタワー

■基本寸法図

(単位: mm)



■主要諸元 SC1000-2

項目	クローラークレーン	ラフィングタワー
最大吊上荷重	100t×5.5m	20.0t×14.0m
基本ブーム長さ	18.30m	
延長ブーム長さ	73.15m	
タワー高さ		28.65m~50.00m
タワージブ長さ		22.85m~44.20m
補助ジブ長さ	12.20m~24.40m	
ブーム+補助ジブ	60.95m+22.40m/64.00m+18.30m	
タワー+タワージブ		50.00m+44.20m
フロントドラム巻上/下ロープ速度	90~2.0m/min	90~2.0m/min
ブーム巻上/下ロープ速度	46~2.0m/min	46~2.0m/min
タワージブ巻上/下ロープ速度		45~2.0m/min
タワー巻上/下ロープ速度		46~2.0m/min
旋回速度	2.1rpm	
走行速度	1.4/1.0km/h	
エンジン名称	三菱6D22-Tディーゼルエンジン	
定格出力	250ps/2050rpm	
登坂能力	17° (30%)	
平均接地圧(基本ブーム、965mmシュー付)	0.83kgf/cm ²	0.90kgf/cm ²
全装置重量(基本ブーム、965mmシュー付)	約111.5t	約121.8t(タワー+ジブ)最長時

■ロープ掛数と最大定格総荷重

フック名	重量(t)	最大定格総荷重 (t)									
		10本掛	9本掛	8本掛	7本掛	6本掛	5本掛	4本掛	3本掛	2本掛	1本掛
100t	1.40	100.0	90.0	80.0	70.0	60.0	50.0	40.0	30.0	20.0	11.0
50t	0.90	—	—	—	—	—	50.0	40.0	—	—	11.0
30/20t	0.73	—	—	—	—	—	—	—	30.0	20.0	11.0
11t	0.40	—	—	—	—	—	—	—	—	—	11.0

■フック重量

100tフック(筒カギ)	1400kg
50tフック	900kg
30tフック	730kg
11tフック	400kg

■グラムシェル定格総荷重表 (t)

ブーム長さ(m) 作業半径(m)	18.30	21.35	24.40	27.45
9.0	10.0			
10.0	10.0	10.0		
12.0	10.0	10.0	10.0	
14.0	10.0	10.0	10.0	10.0
16.0	10.0	10.0	10.0	10.0
18.0		10.0	10.0	10.0
20.0			10.0	10.0
22.0				10.0

- 左表に示す吊上荷重は定格総荷重で、実際のつかみ荷重はバケット自重を差し引いた値です。
- 取扱物の見掛け比重 土砂1.7~1.8t/m³、砂利1.8~2.0t/m³
- 適用バケット
グラムシェルバケット容量(m³) ▶ 2.5/3.5/5.5
- グラムシェルの定格総荷重性能は、カウンターウエイト付クレーン定格総荷重性能の90%です。

■カウンターウエイト構成表

カウンターウエイト	寸法(mm) 幅×高さ×長さ	重量(kg)	クレーン・グラム
A	1480×845×3400	18200	○
B	1165×970×1575	11100	○
C	985×1010×1420	7800	○
D	865×1010×1400	6400	○

■ラフィングタワー構成表 (mm)

タワージブ長さ タワー高さ	90°・80°・70°ラフィング							
	22850	25900	28950	32000	35050	38100	41150	44200
28650	○	○	×	×	×	×	×	×
31700	○	○	○	×	×	×	×	×
34750	○	○	○	○	×	×	×	×
37800	○	○	○	○	○	×	×	×
40850	○	○	○	○	○	○	×	×
43900	○	○	○	○	○	○	○	×
46950	○	○	○	○	○	○	○	×
50000	○	○	○	○	○	○	○	×

タワージブ長さ タワー高さ	60°ラフィング							
	22850	25900	28950	32000	35050	38100	41150	44200
28650	○	○	×	×	×	×	×	×
31700	○	○	○	×	×	×	×	×
34750	○	○	○	○	×	×	×	×
37800	○	○	○	○	○	×	×	×
40850	○	○	○	○	○	○	×	×
43900	○	○	○	○	○	○	○	×
46950	○	○	○	○	○	○	○	×
50000	○	○	○	○	×	×	×	×

■ブーム、ショートジブ、ジブ構成表

ブーム構成	ブーム長さ(m)	ジブ長さ(m)							
		オフセット角10°				オフセット角30°			
		12.20	16.30	20.40	24.40	12.20	16.30	20.40	24.40
	18.30	○	×	×	×	×	×	×	×
	21.35	○	×	×	×	×	×	×	×
	24.40	○	×	×	×	×	×	×	×
	27.45	○	×	×	×	×	×	×	×
	30.50	○	×	×	×	×	×	×	×
	33.50	○	×	×	×	×	×	×	×
	36.55	○	×	×	×	×	×	×	×
	39.60	○	○	○	○	○	○	○	○
	42.65	○	○	○	○	○	○	○	○
	45.70	○	○	○	○	○	○	○	○
	48.75	○	○	○	○	○	○	○	○
	51.80	○	○	○	○	○	○	○	○
	54.85	○	○	○	○	○	○	○	○
	57.90	○	○	○	○	○	○	○	○
	60.95	○	○	○	○	○	○	○	○
	64.00	○	○	○	×	○	○	×	×
	67.05	○	×	×	×	×	×	×	×
	70.10	○	×	×	×	×	×	×	×
	73.15	×	×	×	×	×	×	×	×

●印はブームガイドライン取付位置

■タワー構成 (m)

	28.65
	31.70
	34.75
	37.80
	40.85
	43.90
	46.95
	50.00

■タワージブ構成 (m)

	22.85
	25.90
	28.95
	32.00
	35.05
	38.10
	41.15
	44.20

■補助ジブ構成

ジブ構成	ジブ長さ(m)	ジブ構成	ジブ長さ(m)
	12.20		24.40
	18.30		

ラフィングタワー

■タワー定格総荷重表 (全周)

28.65m

(単位: t)

作業半径 (m)	主ジブ長さ(m)							
	22.85				25.90			
	タワー角度				タワー角度			
	90°	80°	70°	60°	90°	80°	70°	60°
9.4	20.0							
10.0	20.0				18.6/10.2			
11.0	20.0				18.6			
12.0	20.0				18.6			
13.0	20.0				18.6			
14.0	20.0				18.6			
15.0	17.1				17.0			
16.0	15.6	14.6/17.0			15.6			
18.0	13.5	13.5			13.5*	13.4/18.1		
20.0	11.9	11.9			11.9	11.9		
22.0	10.8	10.6			10.6	10.6		
24.0	9.6	9.6	9.0/25.2		9.6	9.6		
26.0	8.1/25.3	8.7	8.7		8.7	8.7	8.4/26.9	
28.0		8.0	8.0		7.2	8.0	8.0	
30.0		7.5	7.5		7.1/28.2	7.5	7.5	
32.0		7.4/30.2	6.9	6.7/32.8		6.9	6.9	
34.0			6.5	6.5		6.5/33.2	6.5	6.2/34.8
36.0			6.3/35.0	6.0			6.1	6.0
38.0				5.6			5.7/37.9	5.6
40.0				5.5/39.4				5.2
42.0								4.9
44.0								4.8/42.3

31.70m

(単位: t)

作業半径 (m)	主ジブ長さ(m)											
	22.85				25.90				28.95			
	タワー角度				タワー角度				タワー角度			
	90°	80°	70°	60°	90°	80°	70°	60°	90°	80°	70°	60°
9.4	20.0											
10.0	20.0				18.6/10.2							
11.0	20.0				18.6				15.0			
12.0	20.0				18.6				15.0			
13.0	20.0				18.6				15.0			
14.0	20.0				18.6				15.0			
15.0	17.1				17.0				15.0			
16.0	15.6	13.9/17.5			15.6				15.0			
18.0	13.5	13.5			13.5	12.9/19.7			13.5	12.0/19.8		
20.0	11.9	11.9			11.9	11.9			11.9	11.9		
22.0	10.6	10.6			10.6	10.6			10.6	10.6		
24.0	9.6	9.6			9.6	9.6			9.6	9.6		
26.0	8.1/25.3	8.7	8.6/26.3		8.7	8.7	8.0/27.9		8.7	8.7		
28.0		8.0	8.0		7.2	8.0	8.0		8.0	8.0	7.6/29.5	
30.0		7.5	7.5		7.1/28.2	7.5	7.5		7.3	7.5	7.5	
32.0		7.3/30.7	6.9			6.9	6.9		6.4/31.1	6.9	6.9	
34.0			6.5	6.4/34.3		6.5/33.7	6.5			6.5	6.5	
36.0			6.1	5.9			6.1	5.7/36.4		6.1	6.0	
38.0				5.5			5.7	5.4		6.0/36.6	5.6	5.1/38.4
40.0				5.1			5.4/38.9	5.0			5.3	4.9
42.0				5.0/40.9				4.7			5.1/41.9	4.6
44.0								4.7/43.8				4.3
46.0												4.1
48.0												4.0/46.8

- 【注意事項】
1. 本表に示す定格総荷重は水平堅土上における値で転倒荷重の78%以内および移動式クレーン構造規格で定める前方安定度が1.15以上の両方を満足する値です。
 2. 実際に吊り上げ得る荷重は上表の値からフック、玉掛けロープ等吊り具一切の重量を差し引いた値となります。
 3. 本表はロープ掛け数が2本掛です。1本掛け時は最大定格荷重11.0tあるいは上表の定格総荷重のどちらか小さい方の値が定格総荷重となります。
 4. 作業を行う場合は必ず、ハイマストにしてください。
 5. 本表はカウンターウエイト重量43.7tの場合です。

34.75m

(単位: t)

作業半径 (m)	主ジブ長さ(m)															
	22.85				25.90				28.95				32.00			
	タワー角度				タワー角度				タワー角度				タワー角度			
	90°	80°	70°	60°	90°	80°	70°	60°	90°	80°	70°	60°	90°	80°	70°	60°
9.4	20.0															
10.0	20.0				18.6/10.2											
11.0	20.0				18.6				15.0							
12.0	20.0				18.6				15.0				14.0/11.8			
13.0	20.0				18.6				15.0				14.0			
14.0	20.0				18.6				15.0				14.0			
15.0	17.1				17.0				15.0				14.0			
16.0	15.6				15.6				15.0				14.0			
18.0	13.5	13.5			13.5	12.4/19.2			13.5				14.0			
20.0	11.9	11.9			11.9	11.9			11.9				13.5			
22.0	10.6	10.6			10.6	10.6			10.6	11.7/20.3			11.9	10.9/21.5		
24.0	9.6	9.6			9.6	9.6			9.6	9.6			10.6	10.6		
26.0	8.1/25.3	8.7	8.1/27.3		8.7	8.7			8.7	8.7			9.6	9.6		
28.0		8.0	8.0		7.2	8.0	7.6/28.9		8.0	8.0			8.7	8.7		
30.0		7.5	7.5		7.1/28.2	7.5	7.5		7.3	7.5	7.2/30.6		8.0	8.0		
32.0		7.1/31.3	6.9			6.9	6.9		6.4/31.1	6.9	6.9		7.3	7.3		
34.0			6.5	5.7/35.8		6.5	6.5			6.5	6.5		6.8	6.7	6.6/32.2	
36.0			6.1	5.7		6.5/34.2	6.0	5.2/37.9		6.0	6.0		5.2	6.1	6.1	
38.0			5.9/37.0	5.9			5.6	5.2		5.8/37.2	5.6	4.7/39.9		5.2/34.1	5.6	5.6
40.0				4.9			5.3	4.8			5.3	4.7		5.2	5.2	
42.0				4.6				4.5			5.0	4.4		4.9	4.8	
44.0				4.5/42.4				4.3			4.9/42.9	4.1		4.9/40.1	4.4	4.3
46.0															4.1	4.0
48.0								4.2/45.3						3.9	3.8/45.9	3.8
50.0														3.6		3.5
52.0														3.6/48.3		3.3
54.0																3.2/51.2

37.80m

(単位: t)

作業半径 (m)	主ジブ長さ(m)																			
	22.85				25.90				28.95				32.00				35.05			
	タワー角度				タワー角度				タワー角度				タワー角度				タワー角度			
	90°	80°	70°	60°	90°	80°	70°	60°	90°	80°	70°	60°	90°	80°	70°	60°				
9.4	20.0																			
10.0	20.0				18.6/10.2															
11.0	20.0				18.6				15.0											
12.0	20.0				18.6				15.0				14.0/11.8							
13.0	20.0				18.6				15.0				14.0							
14.0	20.0				18.6				15.0				14.0							
15.0	17.1				17.0				15.0				14.0							
16.0	15.6				15.6				15.0				14.0							
18.0	13.5	13.0/18.6			13.5	12.1/19.7			13.5				14.0							
20.0	11.9	11.9			11.9	11.8			11.9	11.2/20.9			13.5							
22.0	10.6	10.6			10.6	10.6			10.6	10.6			11.9							
24.0	9.6	9.6			9.6	9.6			9.6	9.6			10.6	10.4						
26.0	8.1/25.3	8.7			8.7	8.7			8.7	8.7			9.6	9.4						
28.0		8.0	7.8/28.4		7.2	8.0			8.0	8.0			8.7	8.6						
30.0		7.5	7.5		7.1/28.2	7.4			7.3	7.5	7.0/31.6		8.0	7.9						
32.0		7.0/31.8	6.9			6.9	6.9		6.4/31.1	6.9	6.9		7.3	7.2						
34.0			6.5			6.5	6.5			6.5	6.5		6.8	6.6	6.3/33.2					
36.0			6.0	5.2/37.4		6.2/34.7	6.0			6.0	6.0		5.2	6.0	6.0	6.1				
38.0			5.6	5.1			5.6	4.8/39.4		5.6	6.0		5.2/34.1	5.5	5.5	4.6				
40.0			5.6/38.1	4.7			5.3	4.6		5.6/37.7	5.6		5.1	5.1		4.0/37.1				
42.0				4.4			5.2/41.0	4.3			5.3	4.4/41.4		4.8	4.7	4.0				
44.0				4.1/43.9				4.1			5.0	4.3		4.7/40.5	4.3	4.2/43.5				
46.0											4.7	3.9		4.0	3.9	3.8				
48.0								3.9						3.8	3.7	3.6/43.6				
50.0								3.8/46.9						3.5	3.4	3.4				
52.0														3.5	3.4	3.3				
54.0														3.3/49.8	3.2	3.2/49.9				
56.0															3.1	3.0				
															3.0/52.8	2.7				
																2.5/55.7				

- 【注意事項】
1. 本表に示す定格荷重は水平堅土上における値で転倒荷重の75%以内および移動式クレーン構造規格で定める前方安定度が1.15以上の両方を満足する値です。
 2. 実際に吊り上げ得る荷重は上表の値からフック、玉掛けロープ等吊り具一切の重量を差し引いた値となります。
 3. 本表はロープ掛け数が2本掛です。1本掛時は最大定格荷重11.0tあるいは上表の定格荷重のどちらか小さい方の値が定格荷重となります。
 4. 作業を行う場合は必ず、ハイマストにしてください。
 5. 本表はカウンターウエイト重量43.7tの場合です。

(単位: t)

主シブ長さ (m)							
35.05				38.10			
タワー角座				タワー角座			
90°	80°	70°	60°	90°	80°	70°	60°
12.5/12.5							
12.5				11.0/13.3			
12.5				11.0			
12.5				11.0			
12.5				11.0			
12.1				11.0			
11.2				10.9			
10.4	8.1/23.7			10.1			
9.6	8.0			9.4	7.7/24.8		
8.7	7.3			8.7	7.3		
8.0	6.7			8.0	6.7		
7.3	6.0			7.3	6.0		
6.7	5.6			6.7	5.6		
6.1	6.1	4.7/35.9		6.1	5.1		
4.6	4.7	4.7		5.5	4.7	4.4/37.6	
4.0/37.1	4.3	4.3		4.3	4.3	4.3	
	4.0	4.0		4.2	4.0	4.0	
	3.8	3.8			3.8	3.8	
	3.6	3.6			3.6	3.6	
	3.6/44.1	3.4	3.2/47.1		3.4	3.4	
		3.3	3.1		3.3/47.0	3.3	2.8/49.1
		3.2	2.9			3.2	2.7
		3.2/50.9	2.7			3.0	2.6
			2.6			2.7/53.8	2.5
			2.4				2.3
			2.3/57.2				2.2
							2.1
							2.1/60.2

(単位: t)

主シブ長さ (m)											
35.05				38.10				41.15			
タワー角座				タワー角座				タワー角座			
90°	80°	70°	60°	90°	80°	70°	60°	90°	80°	70°	60°
12.5/12.5											
12.5				11.0/13.3							
12.5				11.0				10.0/14.1			
12.5				11.0				10.0			
12.5				11.0				10.0			
12.1				11.0				10.0			
11.2				10.9				10.0			
10.4				10.1				9.8			
9.6	7.9/24.2			9.4	7.6/25.3			9.2			
8.7	7.3			8.7	7.3			8.6	7.1/26.5		
8.0	6.7			8.0	6.7			8.0	6.7		
7.3	6.0			7.3	6.0			7.3	6.0		
6.7	5.6			6.7	5.6			6.7	5.6		
6.1	5.1			6.1	5.1			6.1	5.1		
4.6	4.7	4.5/36.9		5.5	4.7			5.2	4.7		
4.0/37.1	4.3	4.3		4.3	4.3	4.2/38.5		4.6	4.3	4.0/40.2	
	4.0	4.0		4.2	4.0	4.0		4.4	4.0	4.0/40.2	
	3.8	3.8			3.8	3.8		4.0	3.8	3.8	
	3.6	3.6			3.6	3.6		3.7/42.9	3.6	3.6	
	3.5/44.6	3.4			3.4	3.4			3.4	3.4	
		3.3	2.9/48.6		3.2/47.6	3.3			3.2	3.3	
		3.2	2.7		3.2	2.6/50.6			3.1	3.1	
		3.1/51.9	2.5		3.0	2.5		3.0/50.5	2.9	2.5/52.7	
			2.4		2.9	2.4			2.8	2.4	
			2.2		2.8/54.9	2.2			2.7	2.2	
			2.1			2.1			2.6/57.8	2.1	
			2.0/58.7			2.0				1.9	
						1.9/61.7					

【注意項目】

1. 本表に示す定格総荷重は水平堅土上における値で総荷重の78%以内および移動式クレーン構造規格で定める前方安定度が1.15以上の両方を満足する値です。
2. 実際に吊り上げ得る荷重は本表の値からフック、玉掛けロープ等吊り具一切の重量を差し引いた値となります。
3. 本表はロープ掛け数が2本掛です。1本掛け時は最大定格荷重11.0tあるいは本表の定格総荷重のどちらか小さい方の値が定格総荷重となります。
4. 作業を行う場合は必ず、ハイマストにしてください。
5. 本表はカウンターウエイト重量43.7tの場合です。

40.85m

作業半径 (m)	主ジブ長さ(m)															
	22.85				25.90				28.95				32.00			
	タワー角度				タワー角度				タワー角度				タワー角度			
	90°	80°	70°	60°	90°	80°	70°	60°	90°	80°	70°	60°	90°	80°	70°	60°
9.4	17.5															
10.0	17.5															
11.0	17.5															
12.0	17.5															
13.0	17.5															
14.0	17.3															
15.0	17.0															
16.0	15.6															
18.0	13.5	12.5/19.1														
20.0	11.9	11.9														
22.0	10.6	10.6														
24.0	9.6	9.6														
26.0	8.1/25.3	8.7														
28.0	8.0	7.6/29.4														
30.0	7.5	7.5														
32.0	6.9	6.9														
34.0	6.9/32.2	6.8														
36.0		6.0														
38.0		5.6	4.8/38.9													
40.0		5.4/39.1	4.4													
42.0			4.1													
44.0			3.9													
46.0			3.6/45.4													
48.0																
50.0																
52.0																
54.0																
56.0																
58.0																
60.0																
62.0																

43.90m

作業半径 (m)	主ジブ長さ(m)															
	22.85				25.90				28.95				32.00			
	タワー角度				タワー角度				タワー角度				タワー角度			
	90°	80°	70°	60°	90°	80°	70°	60°	90°	80°	70°	60°	90°	80°	70°	60°
9.4	17.5															
10.0	17.5															
11.0	17.5															
12.0	17.5															
13.0	17.5															
14.0	17.3															
15.0	17.0															
16.0	15.6															
18.0	13.5	12.2/19.6														
20.0	11.9	11.9														
22.0	10.6	10.6														
24.0	9.6	9.6														
26.0	8.1/25.3	8.7														
28.0	8.0	7.2														
30.0	7.5	7.2/30.5														
32.0	6.9	6.8														
34.0	6.6/32.9	6.3														
36.0		5.8														
38.0		5.4														
40.0		5.1	4.2/40.4													
42.0		5.1/40.2	3.9													
44.0			3.7													
46.0			3.4													
48.0			3.3/47.0													
50.0																
52.0																
54.0																
56.0																
58.0																
60.0																
62.0																

(単位: t)

主ジブ長さ(m)													
35.05				38.10				41.15			44.20		
タワー角度				タワー角度				タワー角度			タワー角度		
90°	80°	70°	60°	90°	80°	70°	60°	90°	80°	70°	90°	80°	70°
12.5/12.5													
12.5				11.0/13.3									
12.5				11.0				10.0/14.1			8.0/14.9		
12.5				11.0				10.0			8.0		
12.5				11.0				10.0			8.0		
12.5				11.0				10.0			8.0		
11.2				10.9				10.0			8.0		
10.4				10.1				9.8			8.0		
9.6	7.8/24.7			9.4	7.4/25.9			9.2			8.0		
8.7	7.3			8.7	7.4			8.6	6.8/27.0		7.4		
8.0	6.7			8.0	6.7			8.0	6.5		6.7	6.5/28.2	
7.3	6.0			7.3	6.0			7.3	6.0		6.1	6.0	
6.7	5.6			6.7	5.6			6.7	5.6		5.6	5.6	
6.1	5.1			6.1	5.1			6.1	5.1		5.2	5.1	
4.6	4.7			5.5	4.7			5.2	4.7		4.9	4.7	
4.0/37.1	4.3	4.3		4.3	4.3	4.0/39.6		4.6	4.3		4.6	4.3	
	4.0	4.0		4.2	4.0	4.0		4.4	4.0	3.9/41.2	4.4	4.0	
	3.8	3.8			3.8	3.8		4.0	3.8	3.8	4.2	3.8	3.7/42.8
	3.6	3.6			3.6	3.6		3.7/42.9	3.6	3.6	3.8	3.6	3.6
	3.4/45.2	3.4			3.4	3.4			3.4	3.4	3.3/45.9	3.4	3.3
		3.3			3.2	3.3			3.2	3.3		3.2	3.0
		3.2	2.5/50.1		3.2/48.1	3.2			3.1	3.1		3.1	2.8
		3.1	2.4			3.0	2.4/52.1		3.0/51.0	2.9		2.8	2.6
		3.0/53.0	2.2			2.9	2.2			2.8		2.5	2.4
			2.1			2.8/55.9	2.0			2.7			2.3
			1.9				1.9			2.6			2.2
										2.5/58.9			2.0
													1.9/61.8

(単位: t)

主ジブ長さ(m)													
35.05				38.10				41.15			44.20		
タワー角度				タワー角度				タワー角度			タワー角度		
90°	80°	70°	60°	90°	80°	70°	60°	90°	80°	70°	90°	80°	70°
12.5/12.5													
12.5				11.0/13.3									
12.5				11.0				9.5/14.1			8.0/14.9		
12.5				11.0				9.5			8.0		
12.5				11.0				9.5			8.0		
11.3				10.9				9.5			8.0		
10.1				10.1				9.5			8.0		
9.0				9.0				9.0			8.0		
8.2	7.5/25.3			8.1				8.1			8.0		
7.6	7.3			7.4	7.2/26.4			7.4	6.7/27.5		7.4		
7.0	6.7			6.8	6.7			6.7	6.5		6.7	6.4/28.7	
6.4	6.0			6.1	6.0			6.1	6.0		6.1	6.0	
5.8	5.6			5.6	5.6			5.6	5.6		5.6	5.6	
5.2	5.1			5.2	5.1			5.2	5.1		5.2	5.1	
4.6	4.7			4.9	4.7			4.9	4.7		4.9	4.7	
4.0/37.1	4.3	4.1/39.0		4.3	4.3			4.6	4.3		4.6	4.3	
	4.0	4.0		4.2	4.0	3.9/40.6		4.4	4.0		4.4	4.0	
	3.8	3.8			3.8	3.8		4.0	3.8	3.7/42.2	4.2	3.8	3.6/43.9
	3.6	3.6			3.6	3.6	3.7/42.9	3.6	3.6	3.8	3.6	3.6	3.6
	3.4/45.7	3.4			3.4	3.4		3.4	3.4	3.3/45.9	3.4	3.4	3.3
		3.3			3.2	3.2		3.2	3.1		3.2	3.0	
		3.2			3.1/48.6	3.0		3.1	2.9		3.1	2.8	
		3.1				2.8		3.0/51.6	2.8		2.8	2.6	
		3.0				2.7			2.6		2.5	2.4	
						2.6			2.4		2.5/54.5	2.3	
						2.5/57.0			2.3			2.2	
									2.3/59.9			2.0	
												1.9	
													1.8/62.9

【注項項目】

1. 本表に示す定格総荷重は水平面上における値で総荷重の75%以内および移動式クレーン構造規格で定める前方安定度が1.15以上の両方を満足する値です。
2. 実際に吊り上げ得る荷重は本表の値からフック、玉掛けロープ等吊り具一切の重量を差し引いた値となります。
3. 本表はロープ掛け数が2本出です。1本掛け時は最大定格総荷重11.0tあるいは本表の定格総荷重のどちらか小さい方の値が定格総荷重となります。
4. 作業を行う場合は必ず、ハイマストにしてください。
5. 本表はカウンターウエイト重量43.7tの場合です。

46.95m

作業半径 (m)	主シブ長さ(m)															
	22.85				25.90				28.95				32.00			
	タワー角度				タワー角度				タワー角度				タワー角度			
	90°	80°	70°	60°	90°	80°	70°	60°	90°	80°	70°	60°	90°	80°	70°	60°
9.4	17.5															
10.0	17.5				16.0/10.2											
11.0	17.5				16.0				15.0				14.0/11.8			
12.0	17.5				16.0				15.0				14.0			
13.0	17.5				16.0				15.0				14.0			
14.0	17.3				16.0				15.0				14.0			
15.0	17.0				16.0				15.0				14.0			
16.0	15.6				15.6				15.0				14.0			
18.0	13.5				13.5				13.5				13.5			
20.0	11.9	11.7/20.2			11.9	11.0/21.3			11.9				11.9			
22.0	10.6	10.6			10.6	10.6			10.6	10.4/22.4			10.6	9.6/23.6		
24.0	9.6	9.6			9.6	9.6			9.6	9.6			9.6	9.4		
26.0	8.1/25.3	8.7			8.7	8.7			8.7	8.7			8.7	8.6		
28.0		8.0			7.2	8.0			8.0	8.0			8.0	7.9		
30.0		7.5	6.5/31.5		7.1/28.2	7.5			7.3	7.5			7.3	7.2		
32.0		6.9	6.5			6.9	5.9/33.1		6.4/31.1	6.9			6.8	6.6		
34.0		6.4/33.4	6.1			6.5	5.9			6.5	5.6/34.7		5.2	6.0		
36.0			5.7			6.0	5.6			6.0	5.5		5.2/34.1	5.5	5.0/36.3	
38.0			5.3			5.9/36.3	5.1			5.6	5.0			5.1	4.9	
40.0			4.9	3.7/41.9			4.7			5.2/39.3	4.7			4.7	4.6	
42.0			4.8/41.2	3.7			4.5				4.4			4.3	4.3	
44.0				3.5			4.3	3.4			4.1			4.3/42.2	4.0	
46.0				3.3			4.3/44.2	3.2			3.9	3.1			3.8	
48.0				3.1				3.0			3.8/47.1	2.9		3.6	2.8/48.1	
50.0				3.0/48.5				2.8				2.7		3.5	2.6	
52.0								2.7/51.4				2.5			2.5	
54.0												2.4			2.3	
56.0												2.4/54.4			2.2	
58.0															2.1/57.3	
60.0																
62.0																

50.00m

作業半径 (m)	主シブ長さ(m)															
	22.85				25.90				28.95				32.00			
	タワー角度				タワー角度				タワー角度				タワー角度			
	90°	80°	70°	60°	90°	80°	70°	60°	90°	80°	70°	60°	90°	80°	70°	60°
9.4	17.0															
10.0	17.0				16.0/10.2											
11.0	17.0				16.0				15.0				14.0/11.8			
12.0	17.0				16.0				15.0				14.0			
13.0	17.0				16.0				15.0				14.0			
14.0	17.0				16.0				15.0				14.0			
15.0	17.0				16.0				15.0				14.0			
16.0	15.6				15.6				15.0				14.0			
18.0	13.5				13.5				13.5				13.5			
20.0	11.9	11.4/20.7			11.9	10.8/21.8			11.9				11.9			
22.0	10.6	10.6			10.6	10.6			10.6	10.1/23.0			10.6			
24.0	9.6	9.6			9.6	9.6			9.6	9.6			9.6	9.4/24.1		
26.0	8.1/25.3	8.7			8.7	8.7			8.7	8.7			8.7	8.6		
28.0		8.0			7.2	8.0			8.0	8.0			8.0	7.9		
30.0		7.5			7.1/28.2	7.5			7.3	7.5			7.3	7.2		
32.0		6.9	6.1/32.6			6.9			6.4/31.1	6.9			6.8	6.6		
34.0		6.3/33.9	5.8			6.5	5.7/34.2			6.5	5.3/35.8		5.2	6.0		
36.0			5.4			6.0	5.3			6.0	5.3		5.2/34.1	5.5	4.7/37.4	
38.0			6.0			5.7/36.9	4.8			5.5	4.8			5.1	4.6	
40.0			4.7				4.5			5.2/39.8	4.5			4.7	4.4	
42.0			4.4	3.3/43.5			4.2				4.2			4.3	4.1	
44.0			4.4/42.3	3.2			4.0	3.0/45.5			3.9			4.2/42.7	3.9	
46.0				3.0			3.8/46.2	2.9			3.7	2.8/47.6			3.6	
48.0				2.9				2.7			3.6	2.7		3.5	2.6/49.6	
50.0				2.7				2.5			3.6/48.1	2.5		3.4	2.5	
52.0								2.3				2.3		3.4/51.1	2.3	
54.0								2.2/53.0				2.2			2.1	
56.0												2.1/55.9				
58.0																
60.0																
62.0																
64.0																

タワーブームクレーン

■クレーン定格総荷重表 (タワー用0.9mエキステンションブーム使用時)

(単位: t)

作業半径(m)	ブーム長さ (m)																			
	18.30	22.25	25.30	28.35	31.40	34.45	37.50	40.55	43.60	46.65	49.70	52.75	55.75	58.80	61.85	64.90	67.95	71.00	74.05	
5.0	100.0/5.1																			
5.5	100.0	90.0/6.7																		
6.0	90.8	90.0	80.0/6.2	70.0/6.7																
7.0	75.1	75.0	74.9	70.0																
8.0	60.6	61.0	60.8	60.7	60.0	52.7	50.0/8.3	42.4/8.8												
9.0	50.6	52.1	52.0	51.8	51.7	50.1	50.0	42.1	40.0/9.4	40.0/9.9										
10.0	43.4	45.4	45.3	45.1	45.0	44.8	44.6	40.8	40.0	40.0	30.0/10.4	30.0/11.0	25.0/11.5							
12.0	33.7	36.0	35.9	35.7	35.5	35.4	35.2	35.0	34.8	34.7	30.0	27.8	27.7	25.0	25.0	20.0/12.6	20.0/13.1	18.0/13.6		
14.0	27.4	29.4	29.2	29.1	28.9	28.7	28.5	28.4	28.2	28.0	27.8	27.7	25.0	25.0	20.0	20.0	18.0	16.0	16.0/14.1	15.7/14.7
16.0	22.9	24.4	24.2	24.1	23.9	23.7	23.5	23.3	23.2	23.0	22.8	22.6	22.4	22.3	20.0	20.0	18.0	16.0	15.0	14.5
18.0	21.2/17.3	21.0	20.8	20.6	20.5	20.3	20.1	19.9	19.7	19.5	19.3	19.2	19.0	18.8	18.6	18.4	18.2	16.0	15.0	13.0
20.0		19.0	18.0	17.8	17.7	17.5	17.3	17.1	16.9	16.7	16.6	16.4	16.2	16.0	15.8	15.6	15.4	13.5	13.3	12.3
22.0		17.5/20.8	15.8	15.7	15.6	15.4	15.2	15.0	14.8	14.6	14.4	14.3	14.1	13.9	13.7	13.5	13.3	12.3	10.6	
24.0			14.6/23.4	13.9	13.7	13.6	13.4	13.2	13.0	12.8	12.6	12.4	12.2	12.1	11.9	11.7	11.5	11.3	9.6	
26.0				12.4	12.2	12.1	11.9	11.7	11.5	11.3	11.1	10.9	10.7	10.5	10.4	10.2	10.0	9.8	8.8	
28.0				12.4/28.1	11.0	10.9	10.7	10.5	10.3	10.1	9.9	9.7	9.5	9.3	9.1	9.0	8.8	8.6	8.0	
30.0					10.6/28.7	9.9	9.5	9.3	9.1	8.9	8.7	8.5	8.3	8.1	7.9	7.8	7.7	7.5	7.3	
32.0						9.3/31.3	8.6	8.4	8.2	8.0	7.8	7.6	7.4	7.3	7.1	7.0	6.8	6.7	6.5	
34.0							7.8	7.6	7.4	7.2	7.1	6.9	6.8	6.6	6.5	6.3	6.1	5.9	5.7	
36.0								6.9	6.9	6.7	6.5	6.4	6.2	6.0	5.8	5.6	5.4	5.2	5.0	
38.0									6.7/35.6	6.4	6.2	6.0	5.8	5.6	5.4	5.2	5.0	4.8	4.6	4.4
40.0										6.1/39.3	5.7	5.5	5.3	5.1	4.9	4.7	4.5	4.3	4.1	3.9
42.0											5.2/41.9	5.1	4.8	4.6	4.4	4.2	4.0	3.8	3.6	3.4
44.0												4.6	4.3	4.2	3.9	3.7	3.5	3.3	3.0	2.8
46.0												4.5/44.5	3.9	3.8	3.5	3.3	3.0	2.8	2.6	
48.0													3.6/47.2	3.4	3.1	2.9	2.6	2.4		
50.0														3.0/49.8	2.8	2.5	2.3			
52.0															2.4	2.2				
54.0																2.3/52.5				

- 【注意事項】 1. 本表に示す定格総荷重は水平堅土上における値で転倒荷重の78%以内および移動式クレーン構造規格で定める前方安定度が1.15以上の両方を満足する値です。
 2. 実際に吊り上げ得る荷重は上表の値からフック、バケット等吊り具一切の重量を差し引いた値となります。
 3. 作業を行う場合は必ず、ハイマストにしてください。
 4. 本表はカウンターウェイト重量43.7tの場合です。

■輸送分解重量表

名称(主要構成部品)	寸法(mm)幅×高さ×長さ	重量(kg)
本体 ※1	3400×2880×7490	31500
サイドフレーム1個	1235×1255×7715	13200
カウンターウェイトA	1480×845×3400	18200
カウンターウェイトB	1165×970×1575	11100
カウンターウェイトC	985×1010×1420	7800
カウンターウェイトD	865×1010×1400	6400
ローワージャッキ ※2	260×760×970	1200
ボトムブーム+クレーン専用バックストップ	1965×2365×7875	2000
トップブーム	1965×2100×11265	2400
中間ブーム(3m)	1965×1965×3165	620
中間ブーム(6m)	1965×1965×6215	1000
中間ブーム(9m)	1965×1965×9260	1400
上部補助ジブ	990×855×6485	620
下部補助ジブ	990×1130×6220	840
中間補助ジブ(6m)	990×835×6170	320
100tフック(両カギ)	620×820×2120	1400
50tフック	495×790×1930	900
30tフック	400×790×1805	730
11tフック	350×350×1210	400
ショートジブ	690×875×1700	280

名称(主要構成部品)	寸法(mm)幅×高さ×長さ	重量(kg)
ボトムブーム+タワー専用バックストップ	1965×2365×7875	2200
中間ブーム(3m)	1965×1965×3165	620
中間ブーム(6m)	1965×1965×6215	1000
中間ブーム(9m)	1965×1965×9260	1400
タワーヘッド	1925×2390×6430	1400
中間ブーム(9m/アミ付き)	1965×1965×9260	1700
中間ブーム(0.9m)	2010×2410×1220	800
扇形ポスト	1950×955×6690	1200
タワージブトップ	1345×1290×8285	1100
タワージブボトム	2075×1290×9290	1200
中間タワージブ(3m)	1345×1290×3135	270
中間タワージブ(6m)	1345×1290×6185	460
中間タワージブ(9m)	1345×1290×9235	650
タワージブクランプ	2070×550×285	100
タワージブブライドル	640×475×880	320
タワージブペイル	1455×650×1105	540
中間タワージブ(6m/デーバ)	1625×1290×6185	480

※1: 本体はカウンターウェイト・サイドフレーム・ローワージャッキ・ボトムブームを除いた状態です。
 ※2: 計4個有り。寸法および重量は1個で表示。

■標準装備品

- 本体/ ●標準付属工具 ●標準予備品 ●ウインドウォッシュ付ワイパー(前窓・天窓) ●前照灯(左前・右前) ●マイク&スピーカ ●サイドミラー(左・右)
 ●電動式燃料ポンプ ●旋回定速制御装置 ●昇降ステップ(ローワー・キャブ) ●キャットウォーク(左・右) ●ブームスカイウォーク ●旋回用サービスペレーキ
 ●速度バランス ●負荷率&安全装置解除表示灯 ●スリング(分解用)

- 室内/ ●AM/FM時計付ラジオ ●エアコン(デフロスタ付、ヒルトインタイプ) ●サンバイザ ●水準器(室内およびローワー) ●カップキーバ
 ●ロールブラインド(天窓・後部窓) ●フロアマット

■オプション

- ドラムロープ押え(フロント、リヤドラム、第3ドラム) ●旋回音声警報 ●油圧タグライン ●補助ウインチ ●第3ドラム(フリーフォール付) ●ドラムミラー
 ●ストーンガード(オペレータキャブ) ●風速計 ●航空障害灯 ●ドラムライト ●消火器

住友建機株式会社

本社 〒104 東京都中央区新川1-28-44(K&Tビル) ☎(03)3297-8794