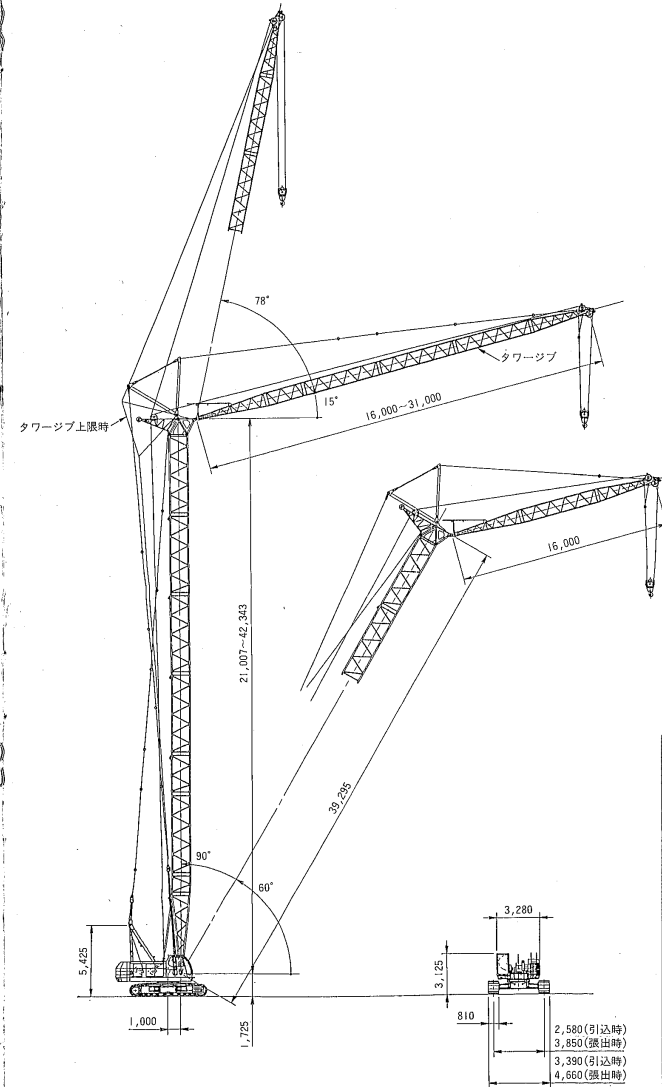




SC650

ラフニングタワー

住友建機株式会社
 本社 / 〒104 東京都中央区新川1-28-44 (K&Tビル) ☎03-3297-8794



■主要仕様

最大吊上荷重	13.0t×10.0m
タワー高さ	21.00m~42.35m
タワージブ長さ	16.00m~31.00m
タワー+ジブ最長	42.35m+31.00m
フロントドラムロープ巻上/下速度	100~3.5m/min
タワージブ巻上/下速度	60~4.0m/min
タワー巻上/下ロープ速度	75~5.0m/min
旋回速度	3.4rpm
走行速度	1.6/1.1km/h
エンジン型式	日野H07CTディーゼルエンジン
定格出力	180ps/2,100rpm
登坂能力	22°(40%)
接地圧(810mmシュー付)	0.81kg/cm ²
全装備重量	71.0t(タワー+ジブ最長時)

★本カタログの数値は設計変更その他の理由により予告なく変更することがあります。

ラフィングタワー構成一覧表

ジブ長さ (m)	16.0				19.0				22.0				25.0				28.0				31.0			
タワー角 (度)	90	80	70	60	90	80	70	60	90	80	70	60	90	80	70	60	90	80	70	60	90	80	70	60
タワー高さ (m)	90	80	70	60	90	80	70	60	90	80	70	60	90	80	70	60	90	80	70	60	90	80	70	60
21.00	○	○	○	○	○	○	○	○	×	×	×	×	×	×	×	×	×	×	×	×	×	×	×	×
24.05	○	○	○	○	○	○	○	○	○	○	○	○	×	×	×	×	×	×	×	×	×	×	×	×
27.10	○	○	○	○	○	○	○	○	○	○	○	○	○	○	○	○	×	×	×	×	×	×	×	×
30.15	○	○	○	○	○	○	○	○	○	○	○	○	○	○	○	○	○	○	○	○	×	×	×	×
33.20	○	○	○	○	○	○	○	○	○	○	○	○	○	○	○	○	×	○	○	○	○	○	○	×
36.25	○	○	○	○	○	○	○	○	○	○	○	○	×	○	○	○	○	○	○	○	×	○	○	×
39.30	○	○	○	○	○	○	○	○	×	○	○	○	○	○	○	○	×	○	○	○	○	○	○	×
42.35	○	○	○	×	○	○	○	×	○	○	○	×	○	○	×	○	×	○	○	○	○	○	×	×

上表の○印の組合わせで使用下さい。(×印は使用禁止)

注1. 上表に示す定格総荷重は、サイドフレーム拡張時の水平堅土上における転倒荷重78%以内及び移動式クレーン構造規格で定める前方安定度が1.15以上の両方を満足する値です。

2. 実際に吊り上げられる荷重は、上表の値からフック等の吊り具一切の重量を差引いた値です。(15tフック:0.6t, 10tフック:0.4t)

3. 巻上ロープ(φ26) 1本当り10tとしてフックのロープ掛数を定めて下さい。

4. 上表に示す定格総荷重は、荷を吊った状態での作業半径を示しています。

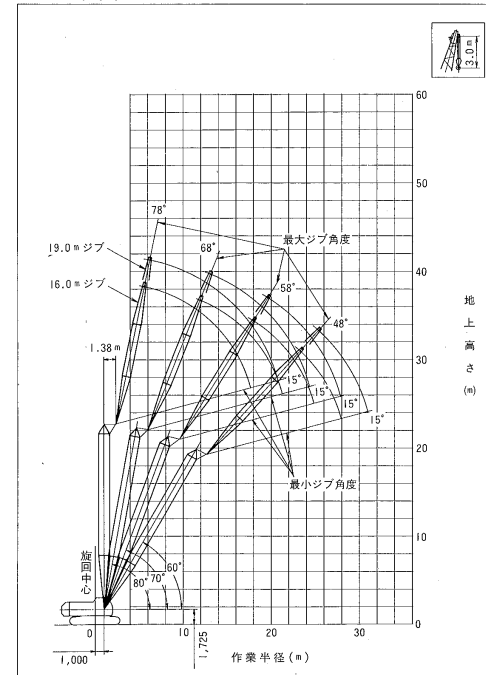
21.00mタワー

■定格総荷重表

単位:t

主ジブ長さ (m)	16.0				19.0			
	90	80	70	60	90	80	70	60
6.7	13.0							
7.0	13.0				13.0/7.5			
8.0	13.0				13.0			
9.0	13.0				13.0			
10.0	13.0				13.0			
12.0	12.0	8.7/12.1			12.0	7.8/13.3		
14.0	10.2	7.4			10.2	7.4		
16.0	8.7	6.3			8.7	6.2		
18.0	7.7/17.5	5.5	5.0		7.5	5.4	4.5/19.6	
20.0		4.8	4.4		6.5	4.8	4.8	
22.0		4.4/21.2	4.0	3.4/23.4	6.2/20.4	4.2	3.9	
24.0			3.6	3.3		3.8	3.5	3.0/25.4
26.0			3.4/24.7	3.0		3.8/24.1	3.2	2.9
28.0				2.8/27.9			3.0/27.5	2.7
30.0								2.5
32.0								2.4/30.8

■作業範囲図



注1. 本表に示す定格総荷重は水平堅土上における値で転倒荷重の78%以内を満足する値です。

2. 実際に吊り上げられる荷重は上表の値からフック、バケット等吊り具一切の重量を差引いた値となります。

3. 作業を行う場合は必ずクローラを拡張し、ハイマストにして下さい。

24.05_m タワー

■定格総荷重表

単位：t

主ジブ長さ (m) タワー角度 (度) 作業半径 (m)	16.0				19.0				22.0			
	90	80	70	60	90	80	70	60	90	80	70	60
6.7	13.0											
7.0	13.0				13.0/7.5							
8.0	13.0				13.0			13.0/8.3				
9.0	13.0				13.0			13.0				
10.0	13.0				13.0			13.0				
12.0	12.0	8.2/12.7			12.0	7.5/13.8		12.0				
14.0	10.2	7.3			10.2	7.3		10.2	6.6/14.9			
16.0	8.7	6.2			8.7	6.1		8.7	6.1			
18.0	7.7/17.5	5.4	4.5/19.1		7.5	5.3		7.5	5.3			
20.0		4.7	4.3		6.5	4.7	4.1/20.7	6.5	4.6			
22.0		4.3/21.7	3.9		6.2/20.4	4.1	3.8	5.6	4.1	3.6/22.2		
24.0			3.5	3.0/24.9		3.7	3.4	5.0/23.3	3.7	3.3		
26.0			3.2/25.7	2.8		3.6/24.6	3.1	2.7/26.9	3.3	3.0		
28.0				2.6			2.8	2.6	3.1/27.5	2.7	2.4/28.9	
30.0				2.4/29.4			2.7/28.6	2.4		2.5	2.3	
32.0								2.2		2.3/31.5	2.1	
34.0								2.2/32.3			1.9	
36.0											1.8/35.2	

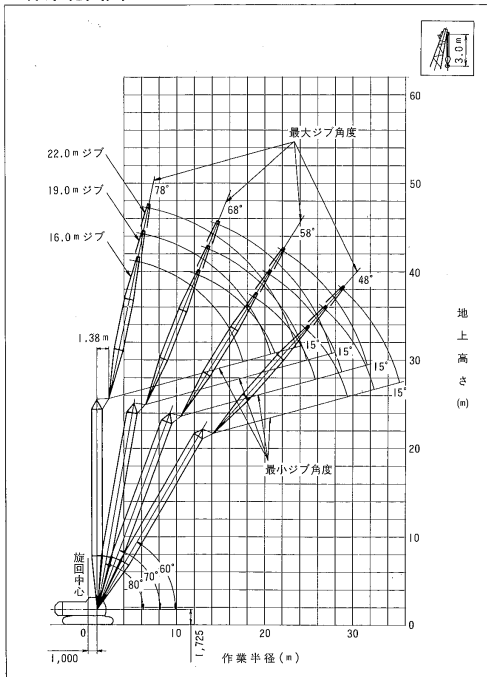
27.10_m タワー

■定格総荷重表

単位：t

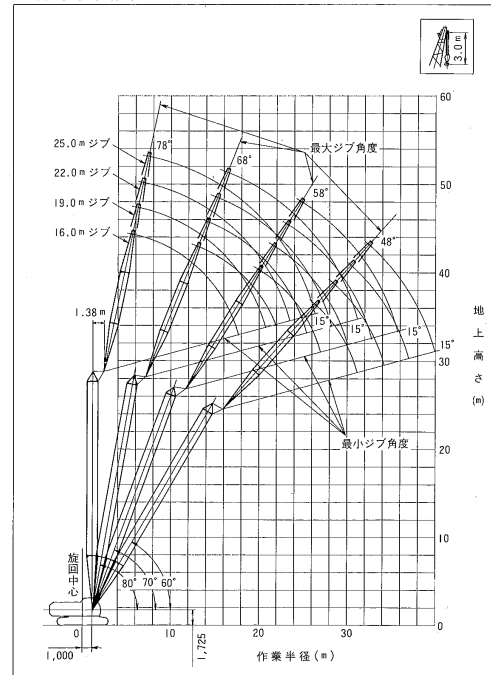
主ジブ長さ (m) タワー角度 (度) 作業半径 (m)	16.0				19.0				22.0				25.0			
	90	80	70	60	90	80	70	60	90	80	70	60	90	80	70	60
6.7	13.0															
7.0	13.0				13.0/7.5											
8.0	13.0				13.0			13.0/8.3								
9.0	13.0				13.0			13.0					13.0			
10.0	13.0				13.0			13.0					13.0			
12.0	12.0	7.7/13.2			12.0			12.0					12.0			
14.0	10.2	7.2			10.2	7.0/14.3		10.2	6.3/15.4			10.2				
16.0	8.7	6.1			8.7	6.0		8.7	6.0			8.7	5.7/16.6			
18.0	7.7/17.5	5.3			7.5	5.2		7.5	5.2			7.5	5.1			
20.0		4.7	4.2/20.1		6.5	4.6	3.8/21.7	6.5	4.5			6.5	4.5			
22.0		4.1	3.8		6.2/20.4	4.1	3.7	5.6	4.0	3.3/23.3		5.6	4.0			
24.0		4.1/22.2	3.4		3.7	3.3		5.0/23.3	3.6	3.2		4.9	3.6	3.0/24.9		
26.0			3.1	2.7/26.4		3.5/25.1	3.0		3.3	2.9		4.2	3.2	2.8		
28.0			3.0/26.7	2.5			2.7	2.4/28.5	3.0	2.6		4.1/26.2	2.9	2.6		
30.0				2.3			2.5/29.6	2.2		2.4	2.1/30.5		2.7	2.4		
32.0								2.0		2.2	2.0		2.6/30.9	2.2	1.8/32.5	
34.0										1.8/33.8			2.1/32.5	1.8	2.0	1.7
36.0													1.7		1.9/35.4	1.6
38.0													1.7/36.7			1.5
40.0																1.4/39.6

■作業範囲図



- 注 1. 本表に示す定格総荷重は水平堅土上における値で転倒荷重の78%以内を満足する値です。
2. 実際に吊り上げ得る荷重は上表の値からフック、バケット等吊り具一切の重量を差引いた値となります。
3. 作業を行う場合は必ずクローラを拡張し、ハイマストにして下さい。

■作業範囲図



- 注 1. 本表に示す定格総荷重は水平堅土上における値で転倒荷重の78%以内を満足する値です。
2. 実際に吊り上げ得る荷重は上表の値からフック、バケット等吊り具一切の重量を差引いた値となります。
3. 作業を行う場合は必ずクローラを拡張し、ハイマストにして下さい。

30.15m タワー

33.20m タワー

■定格総荷重表

単位：t

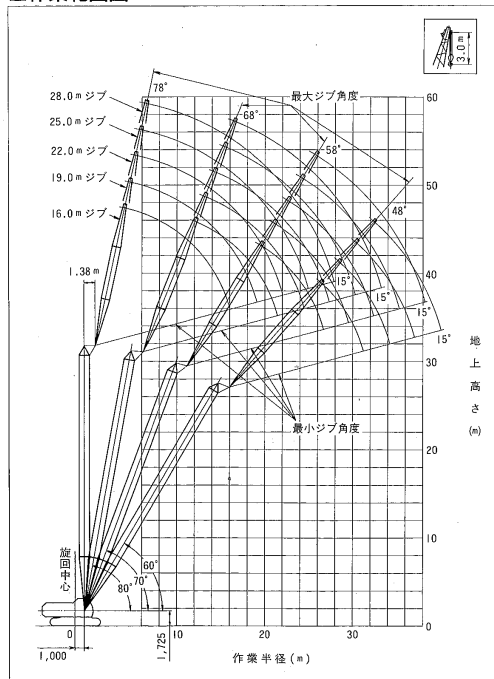
主ジブ長さ (m)	16.0				19.0				22.0				25.0				28.0			
	90	80	70	60	90	80	70	60	90	80	70	60	90	80	70	60	90	80	70	
6.7	13.0																			
7.0	13.0				13.0/7.5															
8.0	13.0				13.0				13.0/8.3											
9.0	13.0				13.0				13.0								12.5/9.8			
10.0	13.0				13.0				13.0											
12.0	12.0	7.3/13.7			12.0				12.0								10.8			
14.0	10.2	7.1			10.2	5.6/14.8			10.2								9.4			
16.0	8.7	6.0			8.7	5.9			8.7	5.9				8.7	5.4/17.1		8.7			
18.0	7.7/17.5	5.3			7.5	5.1			7.5	5.1				7.5	5.0		7.5	4.9/18.2		
20.0		4.6	3.8/21.1		6.5	4.5			6.5	4.5				6.5	4.4		6.5	4.4		
22.0		4.1	3.6		6.2/20.4	4.0	3.5/22.7		5.6	4.0				5.6	3.9		5.6	3.9		
24.0		3.9/22.8	3.2		3.6	3.2			5.0/23.3	3.6	3.0/24.3			4.9	3.5	2.7/25.9	4.9	3.5		
26.0			2.9		3.3/25.7	2.9			3.2	2.8				4.2	3.1	2.7	4.2	3.1	2.4/27.5	
28.0			2.7/27.8	2.3		2.6			2.9	2.5			4.1/26.2	2.8	2.5		3.6	2.8	2.4	
30.0				2.1		2.4	2.1		2.9/28.6	2.3				2.6	2.3		3.4/29.1	2.6	2.2	
32.0				1.9			1.9			2.1	1.8			2.5/31.5	2.1			2.4	2.0	
34.0					1.7				1.9/33.6	1.6				1.9	1.5			2.2	1.8	
35.0						1.6/35.3				1.4				1.8	1.4			2.2/34.4	1.7	
38.0										1.4				1.7/36.5	1.3				1.6	
40.0											1.3/38.2				1.2				1.5/39.4	
42.0															1.2/41.1					

■定格総荷重表

単位：t

主ジブ長さ (m)	16.0				19.0				22.0				25.0				28.0			31.0			
	90	80	70	60	90	80	70	60	90	80	70	60	90	80	70	60	90	80	70	90	80		
6.7	13.0																						
7.0	13.0				13.0/7.5																		
8.0	13.0				13.0				13.0/8.3														
9.0	13.0				13.0				13.0								13.0			11.7/9.8			
10.0	13.0				13.0				13.0								13.0			11.7		9.4/10.5	
12.0	12.0	7.3/13.7			12.0				12.0								12.0			10.8		8.8	
14.0	10.2	7.1			10.2	5.6/14.8			10.2								10.2			9.4		8.0	
16.0	8.7	6.0			8.7	5.9			8.7	5.8				8.7	5.6/16.5		8.7	5.1/17.6		8.7		7.6	
18.0	7.7/17.5	5.2			7.5	5.1			7.5	5.1				7.5	5.1		7.5	4.9		7.5	4.7/18.7	7.0	4.2/19.9
20.0		4.5			6.5	4.5			6.5	4.4				6.5	4.4		6.5	4.3		6.5	4.3	6.5	4.2
22.0		4.0	3.4/22.2		6.2/20.4	3.9	3.1/23.8		5.6	3.9				5.6	3.9		5.6	3.9		5.6	3.8	5.6	3.8
24.0		3.7/23.3	3.1		3.5	3.1			5.0/23.3	3.5	2.7/25.4			4.9	3.5		4.9	3.5		4.9	3.4	4.9	3.4
26.0			2.8		3.2	2.8			3.2	2.7				4.2	3.1	2.4/27.0	4.2	3.0		4.2	3.0	4.2	3.0
28.0			2.6	2.0/29.5		3.2/26.2	2.5		2.9	2.4			4.1/26.2	2.8	2.3	3.6	2.8	2.2/28.5		3.6	2.7		
30.0			2.5/28.8	2.0		2.3	1.8/31.5		2.8/29.1	2.2			2.8	2.1	3.4/29.1	2.6	2.1	3.4/29.1	2.6	2.1	3.1	2.5	
32.0				1.8			2.2/31.7	1.8		2.0	1.5/33.3			2.4	1.9		2.3	1.9		2.3	1.9	2.6	2.3
34.0				1.6				1.6		1.8	1.5			1.7	1.5		1.7	1.5		1.7	1.7	2.1	2.1
36.0					1.6			1.6		1.5				1.8/34.6	1.4		1.6			2.1/34.9	1.6	1.9	1.9
38.0										1.3				1.5/37.5						1.5		1.5	1.8/37.8
40.0											1.2/39.8										1.4		1.4
42.0																						1.4/40.4	

■作業範囲図

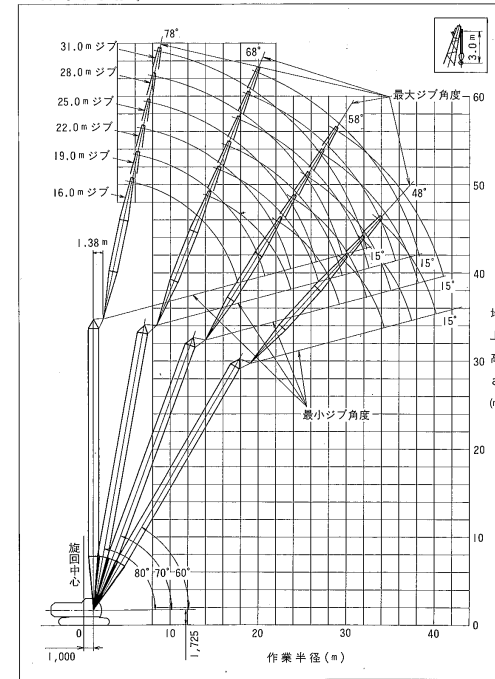


注 1. 本表に示す定格総荷重は水平堅土上における値で転倒荷重の78%以内を満足する値です。

2. 実際に吊り上げ得る荷重は上表の値からフック、バケット等吊り具一切の重量を差引いた値となります。

3. 作業を行う場合は必ずクローラを拡張し、ハイマストにして下さい。

■作業範囲図



注 1. 本表に示す定格総荷重は水平堅土上における値で転倒荷重の78%以内を満足する値です。

2. 実際に吊り上げ得る荷重は上表の値からフック、バケット等吊り具一切の重量を差引いた値となります。

3. 作業を行う場合は必ずクローラを拡張し、ハイマストにして下さい。

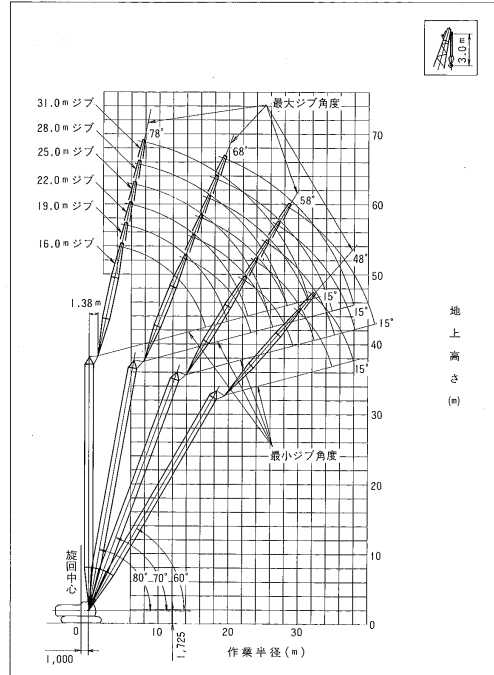
36.25_m タワー

■定格総荷重表

単位：t

主ジブ長さ (m)	16.0				19.0				22.0				25.0				28.0				31.0			
	90	80	70	60	90	80	70	60	90	80	70	60	90	80	70	60	90	80	70	60	90	80	70	60
6.7	13.0																							
7.0	13.0				13.0/7.5																			
8.0	13.0				13.0				13.0/8.3															
9.0	13.0				13.0				13.0			11.9				11.1/9.8								
10.0	13.0				13.0				13.0			11.9				11.1					9.4/10.6			
12.0	12.0				12.0				12.0			11.8				10.8					8.8			
14.0	10.2	6.4/14.8			10.2	5.7/15.3			10.2			10.2				9.4					8.0			
16.0	8.7	5.9			8.7	5.7			8.7	5.3/17.0		8.7				8.7					7.6			
18.0	7.7/17.5	5.1			7.5	5.0			7.5	5.0		7.5	4.8/18.1		7.5	4.4/19.3					7.0			
20.0		4.4			6.5	4.4			6.5	4.4		6.5	4.3		6.5	4.2					6.5	4.0/20.4		
22.0		3.9	3.1/23.2		6.2/20.4	3.8			5.6	3.8		5.6	3.8		5.6	3.7					5.6	3.7		
24.0		3.5/23.8	3.0		3.4	2.9/24.8			5.0/23.3	3.4		4.9	3.4		4.9	3.3					4.9	3.3		
26.0			2.7		3.2	2.7			3.1	2.5/26.4		4.2	3.0		4.2	2.9					4.2	2.9		
28.0			2.5		3.1/26.7	2.4			2.8	2.3	4.1/26.2		2.7	2.2		3.6	2.7	2.0/29.6			3.6	2.6		
30.0			2.3/29.9	1.7/31.0		2.2			2.6/29.6	2.1		2.5	2.0	3.4/29.1		2.5	2.0	3.1	2.4					
32.0				1.6		2.0	1.5/33.0			1.9		2.3	1.8		2.3	1.8		2.6	2.2					
34.0				1.5		2.0/32.8	1.4			1.7		2.3/32.5	1.7		2.1	1.6		2.0	2.0					
36.0				1.4/35.5			1.2			1.6/35.7			1.5		2.0/35.4	1.5		1.8	1.8					
38.0							1.2						1.4			1.4		1.7	1.7					
40.0							1.2/38.4						1.3/38.6				1.3		1.7/38.3					
41.5																	1.2							

■作業範囲図



- 注 1. 本表に示す定格総荷重は水平堅土上における値で転倒荷重の78%以内を満足する値です。
2. 実際に吊り上げ得る荷重は上表の値からフック、バケット等吊り具一切の重量を差引いた値となります。
3. 作業を行う場合は必ずクローラを拡張し、ハイマストにしてください。

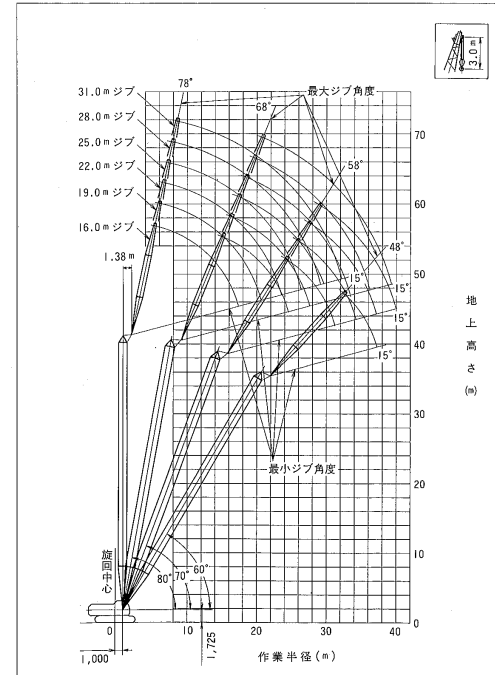
39.30_m タワー

■定格総荷重表

単位：t

主ジブ長さ (m)	16.0				19.0				22.0				25.0				28.0				31.0			
	90	80	70	60	90	80	70	60	90	80	70	60	90	80	70	60	90	80	70	60	90	80	70	60
6.7	13.0																							
7.0	13.0				13.0/7.5																			
8.0	13.0				13.0				13.0/8.3															
9.0	13.0				13.0				13.0			11.9				11.1/9.8								
10.0	13.0				13.0				13.0			11.9				11.1					9.4/10.6			
12.0	12.0				12.0				12.0			11.8				10.8					8.8			
14.0	10.2	6.4/14.8			10.2	5.7/15.3			10.2			10.2				9.4					8.0			
16.0	8.7	5.9			8.7	5.7			8.7	5.3/17.0		8.7				8.7					7.6			
18.0	7.7/17.5	5.1			7.5	5.0			7.5	5.0		7.5	4.8/18.1		7.5	4.4/19.3					7.0			
20.0		4.4			6.5	4.4			6.5	4.4		6.5	4.3		6.5	4.2					6.5	4.0/20.4		
22.0		3.9	3.1/23.2		6.2/20.4	3.8			5.6	3.8		5.6	3.8		5.6	3.7					5.6	3.7		
24.0		3.5/23.8	3.0		3.4	2.9/24.8			5.0/23.3	3.4		4.9	3.4		4.9	3.3					4.9	3.3		
26.0			2.7		3.2	2.7			3.1	2.5/26.4		4.2	3.0		4.2	2.9					4.2	2.9		
28.0			2.5		3.1/26.7	2.4			2.8	2.3	4.1/26.2		2.7	2.2		3.6	2.7	2.0/29.6			3.6	2.6		
30.0			2.3/29.9	1.7/31.0		2.2			2.6/29.6	2.1		2.5	2.0	3.4/29.1		2.5	2.0	3.1	2.4					
32.0				1.6		2.0	1.5/33.0			1.9		2.3	1.8		2.3	1.8		2.6	2.2					
34.0				1.5		2.0/32.8	1.4			1.7		2.3/32.5	1.7		2.1	1.6		2.0	2.0					
36.0				1.4/35.5			1.2			1.6/35.7			1.5		2.0/35.4	1.5		1.8	1.8					
38.0							1.2						1.4			1.4		1.7	1.7					
40.0							1.2/38.4						1.3/38.6				1.3		1.7/38.3					
41.5																	1.2							

■作業範囲図



- 注 1. 本表に示す定格総荷重は水平堅土上における値で転倒荷重の78%以内を満足する値です。
2. 実際に吊り上げ得る荷重は上表の値からフック、バケット等吊り具一切の重量を差引いた値となります。
3. 作業を行う場合は必ずクローラを拡張し、ハイマストにしてください。

42.35m タワー

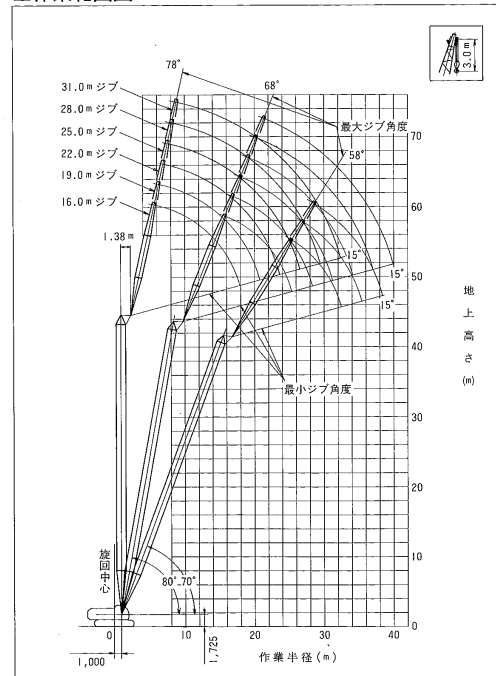
MEMO

■ 定格総荷重表

単位：t

主ジブ長さ (m) タワー角度 (度) 作業半径 (m)	16.0			19.0			22.0			25.0		28.0		31.0	
	90	80	70	90	80	70	90	80	70	90	80	90	80	90	80
6.7	12.0														
7.0	12.0			11.7/7.5											
8.0	12.0			11.7			11.0/8.3								
9.0	12.0			11.7			11.0			10.6		8.8/9.8			
10.0	12.0			11.7			11.0			10.5		8.8		8.8/10.6	
12.0	12.0			11.6			11.0			10.2		8.8		8.8	
14.0	10.2	5.8/15.8		10.2			10.2			10.0		8.8		8.0	
16.0	8.7	5.7		8.7	5.2/17.0		8.7			8.7		8.7		7.6	
18.0	7.7/17.5	4.9		7.5	4.8		7.5	4.8/18.1		7.5	4.3/19.2	7.5		7.0	
20.0		4.3		6.5	4.2		6.5	4.2		6.5	4.1	6.5	4.0/20.3	6.5	3.6/21.5
22.0		3.8		6.2/20.4	3.7		5.6	3.7		5.6	3.7	5.6	3.6	5.6	3.5
24.0		3.4	2.5/25.3		3.3		5.0/23.3	3.3		4.9	3.3	4.9	3.2	4.9	3.1
26.0		3.3/24.9	2.4		3.0	2.2/26.9		3.0		4.2	2.9	4.2	2.8	4.2	2.7
28.0			2.2		2.8/27.8	2.1		2.7	2.1/28.5	4.1/26.2	2.6	3.6	2.6	3.6	2.5
30.0			2.0			1.9		2.5	1.9		2.4	3.4/29.1	2.4	3.1	2.3
32.0			1.8/31.9			1.7		2.4/30.7	1.7		2.2		2.2	2.6	2.1
34.0						1.6			1.5		2.0/33.6		2.0		1.9
36.0						1.6/34.8			1.4				1.8		1.7
38.0									1.3/37.7				1.8/36.5		1.6
39.4															1.5

■ 作業範囲図



注 1. 本表に示す定格総荷重は水平堅土上における値で転倒荷重の78%以内を満足する値です。

2. 実際に吊り上げ得る荷重は上表の値からフック、バケット等吊り具一切の重量を差引いた値となります。

3. 作業を行う場合は必ずクローラを拡張し、ハイマストにして下さい。