

## ■主ブーム定格総荷重(ton)/標準カウンタウエイト54ton付

ブーム長さ m(ft.) 作業半径 m	18.29 (60)	21.34 (70)	24.38 (80)	27.43 (90)	30.48 (100)	33.53 (110)	36.58 (120)	39.62 (130)	42.67 (140)	45.72 (150)	48.77 (160)	51.82 (170)	54.86 (180)	57.91 (190)	60.96 (200)	64.01 (210)
5	150.0															
6	140.0	128.1	116.8													
7	123.6	121.7	111.5	102.5	94.4											
8	99.1	98.8	98.7	96.2	90.7	83.8	77.8									
9	82.5	82.3	82.2	82.0	81.8	78.8	75.2	69.6								
10	70.5	70.3	70.2	70.1	69.9	69.8	69.2	66.5	62.3	57.8						
12	54.6	54.3	54.2	54.0	53.8	53.7	53.5	53.3	53.2	52.2	49.6	46.9	43.5	40.0		
14	44.5	44.2	44.0	43.9	43.6	43.5	43.2	43.1	42.9	42.7	42.6	41.8	40.3	38.1	37.0	36.2
16	37.5	37.1	37.0	36.8	36.5	36.4	36.1	35.9	35.8	35.6	35.5	35.2	35.1	33.8	35.6	35.2
18		32.0	31.8	31.6	31.3	31.1	30.8	30.7	30.6	30.4	30.2	30.0	29.8	29.6	30.3	30.1
20			27.8	27.6	27.3	27.1	26.8	26.7	26.5	26.3	26.2	25.9	25.7	25.5	26.2	25.9
22			24.7	24.4	24.2	24.0	23.7	23.5	23.4	23.1	23.0	22.8	22.5	22.3	22.9	22.6
24				21.9	21.6	21.4	21.1	20.9	20.8	20.6	20.4	20.2	19.9	19.7	20.2	20.0
26					19.5	19.3	19.0	18.8	18.7	18.4	18.2	18.0	17.7	17.6	18.0	17.8
28						17.5	17.2	17.0	16.9	16.6	16.4	16.2	15.9	15.8	16.2	15.9
30						16.1	15.7	15.5	15.4	15.1	14.9	14.7	14.4	14.3	14.6	14.3
32							14.4	14.2	14.0	13.8	13.6	13.4	13.1	12.9	13.2	13.0
34								13.1	12.9	12.7	12.5	12.2	11.9	11.8	12.0	11.8
36									11.9	11.7	11.5	11.2	10.9	10.8	11.0	10.7
38									11.1	10.8	10.6	10.3	10.1	9.9	10.1	9.8
40										10.1	9.8	9.6	9.3	9.1	9.3	9.0
42											9.1	8.9	8.6	8.4	8.5	8.2
44												8.2	7.9	7.7	7.9	7.6
46												7.7	7.4	7.2	7.3	7.0
48													6.9	6.6	6.7	6.4
50														6.2	6.2	5.9
52															5.8	5.4
54															5.4	5.0
56																4.5
58																
60																
62																

## ■主ブーム定格総荷重(ton)/カウンタウエイト62.3ton・カーボディウエイト20ton付 — オプション

ブーム長さ m(ft.) 作業半径 m	18.29 (60)	21.34 (70)	24.38 (80)	27.43 (90)	30.48 (100)	33.53 (110)	36.58 (120)	39.62 (130)	42.67 (140)	45.72 (150)	48.77 (160)	51.82 (170)	54.86 (180)	57.91 (190)	60.96 (200)	64.01 (210)
5	150.0															
6	140.0	128.1	116.8													
7	123.6	121.7	111.5	102.5	94.4											
8	104.8	104.6	102.3	96.2	90.7	83.8	77.8									
9	90.0	90.4	89.8	87.1	82.7	79.5	75.2	69.6								
10	78.4	79.3	79.1	78.5	75.6	72.7	69.4	66.5	62.3	57.8						
12	61.1	62.9	63.4	63.3	62.6	61.8	59.3	56.8	54.7	52.2	50.2	46.9	43.5	40.0		
14	48.5	51.2	52.3	52.6	52.3	51.8	51.1	49.5	47.7	45.5	43.8	41.8	40.3	38.1	37.0	36.2
16	38.4	42.1	43.9	44.4	44.2	44.0	43.7	43.3	42.1	40.2	38.7	36.9	35.6	33.8	35.6	35.2
18		34.6	37.1	38.2	37.9	37.7	37.5	37.4	37.1	36.0	34.7	33.0	31.8	30.2	32.9	33.7
20			31.3	32.9	33.1	32.9	32.7	32.5	32.3	32.2	31.2	29.8	28.7	27.2	29.5	31.8
22			26.0	28.3	29.3	29.1	28.9	28.7	28.5	28.4	28.1	27.1	26.0	24.7	26.6	27.9
24				24.1	25.5	26.1	25.8	25.7	25.4	25.3	25.0	24.7	23.8	22.5	24.2	24.7
26					22.1	23.2	23.3	23.1	22.9	22.7	22.5	22.3	21.8	20.7	22.0	22.1
28						20.3	21.0	21.0	20.8	20.6	20.3	20.2	19.9	19.0	20.1	19.9
30						17.6	18.6	19.1	18.9	18.8	18.5	18.4	18.1	17.5	18.3	18.0
32							16.3	17.1	17.4	17.2	16.9	16.8	16.5	16.1	16.6	16.4
34								15.1	15.7	15.9	15.6	15.4	15.1	14.9	15.2	15.0
36									14.0	14.4	14.4	14.2	13.9	13.8	14.0	13.7
38									12.3	12.9	13.1	13.2	12.9	12.7	12.9	12.6
40										11.5	11.8	12.0	11.9	11.7	11.9	11.6
42											10.5	10.8	10.8	10.7	11.1	10.8
44												9.7	9.8	9.7	10.3	10.0
46												8.6	8.8	8.8	9.6	9.3
48													7.8	7.9	8.9	8.6
50														7.0	8.3	8.0
52															7.8	7.5
54															7.3	7.0
56																6.5
58																
60																
62																
64																



67.06 (220)	70.10 (230)	73.15 (240)	76.20 (250)	79.25 (260)	82.30 (270)	ブーム長さ m(ft.)	作業半径 m
							5
							6
							7
							8
							9
							10
							12
							14
33.5	30.3						16
32.7	29.6	27.1	25.0	22.8	20.3		18
30.1	28.8	26.4	24.4	22.1	19.7		20
25.9	25.9	25.7	23.8	21.6	19.2		22
22.7	22.6	22.4	22.3	21.0	18.6		24
20.0	20.0	19.7	19.6	19.4	18.0		26
17.8	17.7	17.5	17.4	17.2	16.7		28
15.9	15.9	15.6	15.5	15.3	15.2		30
14.3	14.3	14.0	13.9	13.7	13.6		32
13.0	12.9	12.6	12.5	12.3	12.3		34
11.8	11.7	11.4	11.3	11.1	11.1		36
10.7	10.7	10.4	10.3	10.1	10.0		38
9.8	9.8	9.5	9.3	9.1	9.1		40
9.0	8.9	8.6	8.5	8.3	8.2		42
8.2	8.2	7.9	7.8	7.6	7.5		44
7.6	7.5	7.2	7.1	6.9	6.8		46
7.0	6.9	6.6	6.5	6.2	6.1		48
6.4	6.4	6.0	5.9	5.6	5.4		50
5.9	5.9	5.5	5.3	5.0	4.9		52
5.4	5.3	4.9	4.7	4.5	4.3		54
5.0	4.8	4.4	4.2	4.0	3.8		56
4.5	4.4	4.0	3.8	3.5	3.4		58
4.1	4.0	3.6	3.4	3.1	2.9		60
	3.6	3.2	3.0	2.7	2.5		62
	3.2	2.8	2.6	2.4	2.2		64

67.06 (220)	70.10 (230)	73.15 (240)	76.20 (250)	79.25 (260)	82.30 (270)	ブーム長さ m(ft.)	作業半径 m
							5
							6
							7
							8
							9
							10
							12
							14
33.5	30.3						16
32.7	29.6	27.1	25.0	22.8	20.3		18
31.3	28.8	26.4	24.4	22.1	19.7		20
30.5	27.6	25.7	23.8	21.6	19.2		22
27.9	26.8	24.6	22.7	21.0	18.6		24
24.7	24.7	23.9	21.4	19.6	18.0		26
22.1	22.1	21.8	20.1	18.2	16.9		28
19.9	19.8	19.6	18.8	17.0	15.7		30
18.0	18.0	17.7	17.6	15.8	14.6		32
16.4	16.3	16.1	15.9	14.8	13.5		34
15.0	14.9	14.6	14.5	13.8	12.5		36
13.7	13.7	13.4	13.3	12.7	11.5		38
12.6	12.6	12.3	12.2	11.6	10.4		40
11.6	11.6	11.3	11.2	10.6	9.7		42
10.8	10.7	10.4	10.3	9.9	9.0		44
10.0	9.9	9.6	9.5	9.3	8.5		46
9.3	9.2	8.9	8.8	8.6	7.8		48
8.6	8.5	8.2	8.1	7.9	7.4		50
8.0	7.9	7.6	7.5	7.3	6.8		52
7.5	7.4	7.1	7.0	6.8	6.3		54
7.0	6.9	6.6	6.4	6.2	5.8		56
6.5	6.4	6.1	5.9	5.6	5.4		58
6.1	6.0	5.6	5.4	5.1	4.9		60
	5.5	5.2	5.0	4.7	4.5		62
	5.1	4.7	4.5	4.3	4.1		64
		4.3	4.1	3.9	3.7		66

(注)

- ①作業半径とはクレーン旋回中心よりつり荷重の重心までの水平距離を意味します。
- ②定格総荷重は水平堅土上における転倒荷重の78%以内で、フックブロック、玉掛用ワイヤロープ等のつり具の重量を含んだ値です。
- ③定格総荷重をつる場合にも風の影響、地盤の状態、作業速度その他安全作業に有害な状況がある時はオペレータは荷重の軽減、作業速度を遅くするなど状況に応じた判断をする責任があります。
- ④定格総荷重表の中で、太線で囲まれた部分は、ブーム等の強度によって定められた値です。
- ⑤表中の空欄の箇所では作業を行うことはできません。
- ⑥クレーン作業中はガントリを最高位置に立てて下さい。
- ⑦18.29m(60)～57.91m(190)ブームの場合はマストを使用しません。
- ⑧60.96m(200)～82.30m(270)ブームの場合はマストを使用します。
- ⑨すべてのブームに使用される中間のブームの構成および中間支持ロープ取付要領は、取扱説明書の指示を厳守して下さい。
- ⑩主ブーム定格総荷重表をP.7～8に示します。主ブームで実際につり上げ得る荷重は、定格総荷重から(主フック+玉掛用ワイヤロープ等のつり具)の重量を差引いた値になります。
- ⑪ジブ定格総荷重表(標準カウンタウエイト54ton付)をP.9～10に示します。ジブで実際につり上げ得る荷重は、定格総荷重から(主フック+ジブフック+玉掛用ワイヤロープ等のつり具)の重量を差引いた値になります。
- ⑫主ブームにジブを取付けたままで主フックを使用する場合の定格総荷重表(標準カウンタウエイト54ton付)をP.11に示します。この表はジブ重量およびジブフック(12.19m(40)、18.29m(60)ジブでは25tonフック、24.38m(80)、30.48m(100)ジブは12tonボールフック)重量の影響を考慮した値になっています。実際につり上げ得る荷重は、定格総荷重から(主フック+玉掛用ワイヤロープ等のつり具)の重量を差引いた値になります。
- ⑬ジブを装着できる主ブーム長さは、45.72m(150)～73.15m(240)です。
- ⑭補助シーブの最大定格総荷重は次表の通りです。

主ブーム長さ	m(ft.)	18.29(60)～79.25(260)
最大定格総荷重	ton	11

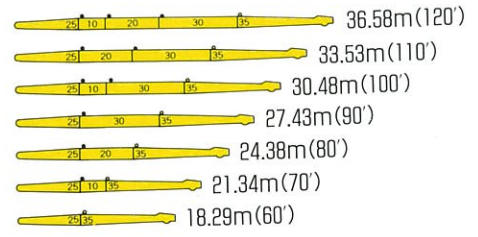
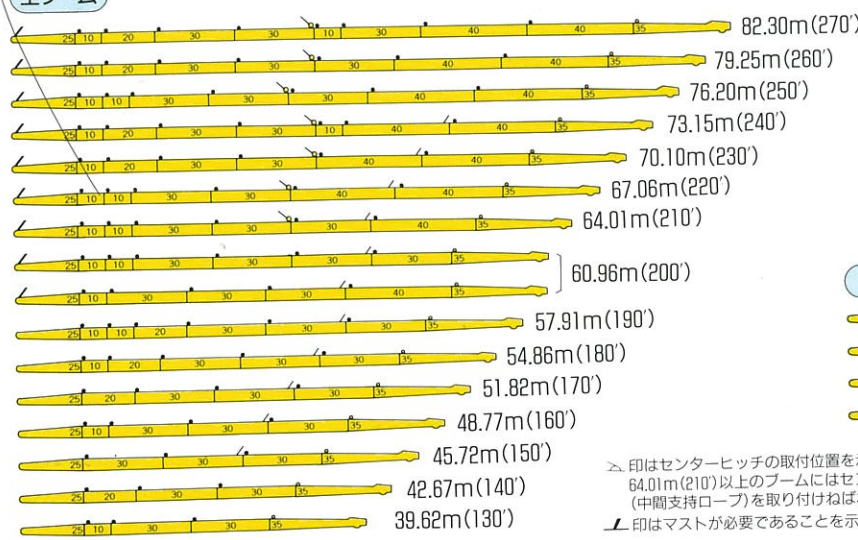
- ⑮補助シーブの定格総荷重は、補助シーブなしの主ブーム定格総荷重から補助シーブ重量450kgと主ブームフック重量を差引いた値ですが、11.0tonを超えてはいけません。
- ⑯ジブまたは補助シーブ使用時の最大作業半径は、その時の主ブームの最大作業半径を超えてはいけません。
- ⑰補助シーブで実際につり上げ得る荷重は、定格総荷重から(12tonボールフック+玉掛用ワイヤロープ等のつり具)の重量を差引いた値になります。
- ⑱補助シーブを取付けた場合の主ブーム定格総荷重は、補助シーブなしの主ブーム定格総荷重から補助シーブ重量450kgを差引いた値となります。またボールフックをつり下げた状態で主ブーム作業を行う場合は、さらにボールフック重量450kgも差引いてください。
- ⑲補助シーブを装着できる主ブーム長さは18.29m(60)～79.25m(260)です。
- ⑳主巻・補巻を同時に作業してはいけません。
- ㉑ブームの自立は原則としてクローラ前方で行ってください。



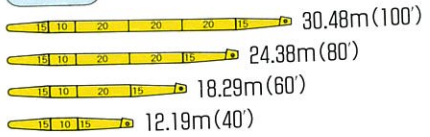
## ■ジブ定格総荷重(ton)/ジブ取付角度10° 標準カウンタウエイト54ton付

ブーム長さm(ft.)	45.72 (150)				48.77 (160)				51.82 (170)				54.86 (180)				57.91 (190)					
	ジブ長さ m(ft.)	12.19 (40)	18.29 (60)	24.38 (80)	30.48 (100)	12.19 (40)	18.29 (60)	24.38 (80)	30.48 (100)	12.19 (40)	18.29 (60)	24.38 (80)	30.48 (100)	12.19 (40)	18.29 (60)	24.38 (80)	30.48 (100)	12.19 (40)	18.29 (60)	24.38 (80)	30.48 (100)	
作業半径 m																						
14	15.0				15.0									15.0					15.0			
16	15.0				15.0					15.0	12.0			15.0	12.0				15.0			
18	15.0	12.0			15.0	12.0				15.0	12.0	8.0		15.0	12.0				15.0	12.0		
20	15.0	12.0	8.0		15.0	12.0	8.0			15.0	12.0	8.0	4.0	15.0	12.0	8.0	4.0		15.0	12.0	8.0	4.0
22	15.0	12.0	8.0	4.0	15.0	12.0	8.0	4.0		15.0	12.0	8.0	4.0	15.0	12.0	8.0	4.0		15.0	12.0	8.0	4.0
24	15.0	12.0	8.0	4.0	15.0	12.0	8.0	4.0		15.0	12.0	8.0	4.0	15.0	12.0	8.0	4.0		15.0	12.0	8.0	4.0
26	15.0	12.0	7.8	4.0	15.0	12.0	8.0	4.0		15.0	12.0	8.0	4.0	15.0	12.0	8.0	4.0		15.0	12.0	8.0	4.0
28	15.0	12.0	7.6	4.0	15.0	12.0	7.8	4.0		15.0	12.0	7.8	4.0	15.0	12.0	8.0	4.0		15.0	12.0	8.0	4.0
30	15.0	12.0	7.4	4.0	14.9	12.0	7.6	4.0		14.7	12.0	7.6	4.0	14.4	12.0	7.8	4.0		14.3	12.0	8.0	4.0
32	13.8	12.0	7.3	4.0	13.6	12.0	7.4	4.0		13.4	12.0	7.4	4.0	13.1	12.0	7.6	4.0		12.9	12.0	7.8	4.0
34	12.7	11.5	7.1	4.0	12.5	12.0	7.2	4.0		12.2	12.0	7.3	4.0	11.9	11.9	7.4	4.0		11.8	11.8	7.6	4.0
36	11.7	11.1	6.9	3.9	11.5	11.5	7.0	4.0		11.2	11.2	7.1	4.0	10.9	10.9	7.2	4.0		10.8	10.8	7.4	4.0
38	10.8	10.6	6.7	3.7	10.6	10.6	6.8	3.8		10.3	10.3	6.9	3.9	10.1	10.1	7.1	4.0		9.9	9.9	7.2	4.0
40	10.1	10.1	6.5	3.6	9.8	9.8	6.6	3.7		9.6	9.6	6.8	3.8	9.3	9.3	6.9	3.9		9.1	9.1	7.0	4.0
42					9.1	9.1	6.4	3.5		8.9	8.9	6.6	3.6	8.6	8.6	6.7	3.8		8.4	8.4	6.8	3.9
44										8.2	8.2	6.4	3.5	7.9	7.9	6.5	3.6		7.7	7.7	6.6	3.7
46										7.7	7.7	6.2	3.4	7.4	7.4	6.3	3.5		7.2	7.2	6.4	3.6
48														6.9	6.9	6.1	3.4		6.6	6.6	6.2	3.4
50																			6.2	6.2	6.0	3.3
ブーム長さm(ft.)	60.96 (200)				64.01 (210)				67.06 (220)				70.10 (230)				73.15 (240)					
ジブ長さ m(ft.)	12.19 (40)	18.29 (60)	24.38 (80)	30.48 (100)	12.19 (40)	18.29 (60)	24.38 (80)	30.48 (100)	12.19 (40)	18.29 (60)	24.38 (80)	30.48 (100)	12.19 (100)	18.29 (60)	24.38 (80)	30.48 (100)	12.19 (40)	18.29 (60)	24.38 (80)	30.48 (100)		
作業半径 m																						
18	15.0				15.0					15.0				15.0					15.0			
20	15.0	12.0			15.0	12.0				15.0	12.0			15.0	12.0				15.0	12.0		
22	15.0	12.0	8.0		15.0	12.0	8.0			15.0	12.0	8.0	4.0	15.0	12.0	8.0			15.0	12.0	8.0	
24	15.0	12.0	8.0	4.0	15.0	12.0	8.0	4.0		15.0	12.0	8.0	4.0	15.0	12.0	8.0	4.0		15.0	12.0	8.0	4.0
26	15.0	12.0	8.0	4.0	15.0	12.0	8.0	4.0		15.0	12.0	8.0	4.0	15.0	12.0	8.0	4.0		15.0	12.0	8.0	4.0
28	15.0	12.0	8.0	4.0	15.0	12.0	8.0	4.0		15.0	12.0	8.0	4.0	15.0	12.0	8.0	4.0		15.0	12.0	8.0	4.0
30	14.6	12.0	8.0	4.0	14.3	12.0	8.0	4.0		14.3	12.0	8.0	4.0	14.3	12.0	8.0	4.0		14.0	12.0	8.0	4.0
32	13.2	12.0	7.8	4.0	13.0	12.0	8.0	4.0		13.0	12.0	8.0	4.0	12.9	12.0	8.0	4.0		12.6	12.0	8.0	4.0
34	12.0	12.0	7.6	4.0	11.8	11.8	7.8	4.0		11.8	11.8	7.8	4.0	11.7	11.7	7.8	4.0		11.4	11.4	8.0	4.0
36	11.0	11.0	7.5	4.0	10.7	10.7	7.6	4.0		10.7	10.7	7.6	4.0	10.7	10.7	7.7	4.0		10.4	10.4	7.8	4.0
38	10.1	10.1	7.3	4.0	9.8	9.8	7.4	4.0		9.8	9.8	7.4	4.0	9.8	9.8	7.5	4.0		9.5	9.5	7.7	4.0
40	9.3	9.3	7.1	4.0	9.0	9.0	7.2	4.0		9.0	9.0	7.2	4.0	8.9	8.9	7.4	4.0		8.6	8.6	7.5	4.0
42	8.5	8.5	6.9	3.9	8.2	8.2	7.0	4.0		8.2	8.2	7.0	4.0	8.2	8.2	7.2	4.0		7.9	7.9	7.4	4.0
44	7.9	7.9	6.7	3.8	7.6	7.6	6.8	3.9		7.6	7.6	6.8	3.9	7.5	7.5	7.1	4.0		7.2	7.2	7.2	4.0
46	7.3	7.3	6.6	3.7	7.0	7.0	6.6	3.8		7.0	7.0	6.6	3.8	6.9	6.9	6.9	3.9		6.6	6.6	6.6	4.0
48	6.7	6.7	6.4	3.5	6.4	6.4	6.4	3.7		6.4	6.4	6.4	3.7	6.4	6.4	6.4	3.8		6.0	6.0	6.0	3.9
50	6.2	6.2	6.2	3.4	5.9	5.9	5.9	3.6		5.9	5.9	5.9	3.6	5.9	5.9	5.9	3.7		5.5	5.5	5.5	3.7
52	5.8	5.8	5.8	3.3	5.4	5.4	5.4	3.5		5.4	5.4	5.4	3.5	5.3	5.3	5.3	3.6		4.9	4.9	4.9	3.6
54	5.4	5.4	5.4	3.2	5.0	5.0	5.0	3.4		5.0	5.0	5.0	3.4	4.8	4.8	4.8	3.4		4.4	4.4	4.4	3.5
56					4.5	4.5	4.5	3.3		4.5	4.5	4.5	3.3	4.4	4.4	4.4	3.3		4.0	4.0	4.0	3.4
58										4.1	4.1	4.1	3.2						3.6	3.6	3.6	3.2
60																			3.6	3.6	3.6	3.1
62																			3.2	3.2	3.2	3.0

### 主ブーム



### ジブ



△ 印はセンターヒッチの取付位置を示します。  
64.01m(210)以上のブームにはセンターヒッチ  
(中間支持ロープ)を取り付けねばなりません。

▽ 印はマストが必要であることを示します。

◁ 印はジブ使用時のガイライン取付位置を示します。

○ 印は上部ブーム用ケーブルローラの取付位置を示します。

● 印は中間ブーム用ケーブルローラの取付位置を示します。



■ジブ定格総荷重(ton)/ジブ取付角度30° 標準カウンタウエイト54ton付

ブーム長さm(ft.)	45.72 (150)				48.77 (160)				51.82 (170)				54.86 (180)				57.91 (190)					
	ジブ長さm(ft.)	12.19 (40)	18.29 (60)	24.38 (80)	30.48 (100)	12.19 (40)	18.29 (60)	24.38 (80)	30.48 (100)	12.19 (40)	18.29 (60)	24.38 (80)	30.48 (100)	12.19 (40)	18.29 (60)	24.38 (80)	30.48 (100)	12.19 (40)	18.29 (60)	24.38 (80)	30.48 (100)	
作業半径 m																						
18	13.0				13.0																	
20	13.0				13.0					13.0												
22	13.0	8.0			13.0					13.0												
24	13.0	8.0			13.0	8.0				13.0	8.0											
26	13.0	8.0	6.0		13.0	8.0				13.0	8.0											
28	12.6	8.0	6.0		13.0	8.0	6.0			13.0	8.0	6.0										
30	12.3	8.0	6.0	3.0	12.6	8.0	6.0	3.0		12.7	8.0	6.0										
32	11.9	8.0	6.0	3.0	12.3	8.0	6.0	3.0		12.5	8.0	6.0	3.0									
34	11.5	8.0	6.0	3.0	11.9	8.0	6.0	3.0		12.2	8.0	6.0	3.0									
36	11.2	7.8	5.8	3.0	11.5	8.0	5.9	3.0		11.2	8.0	6.0	3.0									
38	10.8	7.6	5.7	3.0	10.6	7.8	5.8	3.0		10.3	7.8	5.8	3.0									
40	10.1	7.4	5.5	3.0	9.8	7.6	5.6	3.0		9.6	7.6	5.7	3.0									
42					9.1	7.4	5.4	3.0		8.9	7.4	5.5	3.0									
44										8.2	7.2	5.4	2.9									
46										7.7	7.0	5.2	2.8									
48																						
50																						
ブーム長さm(ft.)	60.96 (200)				64.01 (210)				67.06 (220)				70.10 (230)				73.15 (240)					
ジブ長さm(ft.)	12.19 (40)	18.29 (60)	24.38 (80)	30.48 (100)	12.19 (40)	18.29 (60)	24.38 (80)	30.48 (100)	12.19 (40)	18.29 (60)	24.38 (80)	30.48 (100)	12.19 (40)	18.29 (60)	24.38 (80)	30.48 (100)	12.19 (40)	18.29 (60)	24.38 (80)	30.48 (100)		
作業半径 m																						
20	13.0																					
22	13.0				13.0					13.0												
24	13.0				13.0					13.0												
26	13.0	8.0			13.0	8.0				13.0	8.0											
28	13.0	8.0			13.0	8.0				13.0	8.0											
30	13.0	8.0	6.0		13.0	8.0	6.0			13.0	8.0	6.0										
32	13.0	8.0	6.0	3.0	13.0	8.0	6.0			13.0	8.0	6.0										
34	12.0	8.0	6.0	3.0	11.8	8.0	6.0	3.0		11.8	8.0	6.0	3.0									
36	11.0	8.0	6.0	3.0	10.7	8.0	6.0	3.0		10.7	8.0	6.0	3.0									
38	10.1	8.0	6.0	3.0	9.8	8.0	6.0	3.0		9.8	8.0	6.0	3.0									
40	9.3	8.0	5.9	3.0	9.0	8.0	6.0	3.0		9.0	8.0	6.0	3.0									
42	8.5	8.0	5.8	3.0	8.2	8.0	5.9	3.0		8.2	8.0	5.9	3.0									
44	7.9	7.9	5.7	3.0	7.6	7.6	5.7	3.0		7.6	7.6	5.7	3.0									
46	7.3	7.3	5.6	2.9	7.0	7.0	5.6	3.0		7.0	7.0	5.6	3.0									
48	6.7	6.7	5.4	2.9	6.4	6.4	5.4	2.9		6.4	6.4	5.4	3.0									
50	6.2	6.2	5.3	2.8	5.9	5.9	5.3	2.9		5.9	5.9	5.3	2.9									
52	5.8	5.8	5.2	2.8	5.4	5.4	5.1	2.8		5.4	5.4	5.1	2.8									
54	5.4	5.4	5.1	2.7	5.0	5.0	5.0	2.8		5.0	5.0	5.0	2.8									
56					4.5	4.5	4.5	2.7		4.5	4.5	4.5	2.7									
58										4.1	4.1	4.1	2.6									
60																						
62																						

■各部の輸送寸法・重量

名称 (主要構成部品)	寸法(mm) 幅×高さ×長さ	重量 (ton×個)
上部本体	(ガントリ付)	3,250×3,350×8,780
	(ガントリ除く)	3,250×3,350×7,010
アクスル(ピン含む)	760×890×5,950	4.5 ×2
クローラフレーム	1,800×1,310×8,160	20.7 ×2
カウンタウエイトA	950×1,510×4,400	13.6 ×1
カウンタウエイトB	400×1,510×4,400	10.5 ×1
カウンタウエイトC	400×1,510×4,400	10.8 ×2
カウンタウエイトD	400×1,510×4,400	8.3 ×1
カーボディウエイト	1,040×1,410×2,200	10.0 ×2
アディショナルカウンタウエイト	400×1,510×4,400	8.3 ×1
トランスリフタ	760×330×1,070	0.42×4
クレーンアタッチメント	7.62m(25')下部ブーム	2,180×2,170×7,830
	10.67m(35')上部ブーム	2,180×2,030×11,160
	3.05m(10')中間ブーム	2,180×2,060×3,180
	6.10m(20')中間ブーム	2,180×2,060×6,230
	9.14m(30')中間ブーム	2,180×2,060×9,270
	12.19m(40')中間ブーム	2,180×2,060×12,320
	4.57m(15')下部ジブ	1,040×840×4,760
	4.57m(15')上部ジブ	1,040×840×4,990

名称 (主要構成部品)	寸法(mm) 幅×高さ×長さ	重量 (ton×個)
クレーンアタッチメント	3.05m(10')中間ジブ	1,040×840×3,050
	6.10m(20')中間ジブ	1,040×840×6,170
	150tonフック	950×740×2,180
	100tonフック	760×720×1,930
	65tonフック	740×410×1,890
	25tonフック	760×350×1,570
	12tonボールフック	400φ×1,050
	上部スプレッダ	660×250×1,310
	ストラット	1,040×560×5,130
	マスト	1,500×460×10,700
タワーアタッチメント	タワーキャップ	2,235×1,670×5,020
	9.14m(30')タワー専用中間ブーム	2,180×2,060×9,270
	9.14m(30')下部タワージブ	2,180×1,370×9,300
	9.14m(30')上部タワージブ	1,360×1,370×9,535
	3.05m(10')中間タワージブ	1,360×1,370×3,145
	6.10m(20')中間タワージブ	1,360×1,370×6,195
	9.14m(30')中間タワージブ	1,360×1,370×9,240
	上部スプレッダ	620×255×1,000
ストラット	2,275×1,055×7,485	

- (注) ①上部本体(ガントリ付)はワイヤロープ、燃料の重量を含みません。  
 ②上部本体(ガントリ除く)はブーム巻上ドラムを取外し、ワイヤロープ、燃料の重量を含みません。  
 ③下部ブームはブームバックストップを、上部ブーム、中間ブームおよび上部ジブ、6.10m

- (20')中間ジブはガイライン重量を含みます。  
 ④下部タワージブはバックストップ、ガイライン重量を、上部タワージブはジブポイントAssy.重量を、中間タワージブはガイライン重量を含みます。  
 ⑤ストラットは連続ロッド重量を含みません。



■ジブ付主ブーム定格総荷重 (ton) / 標準カウンタウエイト54ton付

ジブ長さ m (ft.)	12.19 (40)											18.29 (60) & 24.38 (80)											
	ブーム長さ m (ft.)	45.72 (150)	48.77 (160)	51.82 (170)	54.86 (180)	57.91 (190)	60.96 (200)	64.01 (210)	67.06 (220)	70.10 (230)	73.15 (240)	45.72 (150)	48.77 (160)	51.82 (170)	54.86 (180)	57.91 (190)	60.96 (200)	64.01 (210)	67.06 (220)	70.10 (230)	73.15 (240)		
作業半径 m												45.72 (150)	48.77 (160)	51.82 (170)	54.86 (180)	57.91 (190)	60.96 (200)	64.01 (210)	67.06 (220)	70.10 (230)	73.15 (240)		
10		54.6										54.0											
12		49.1	46.5	43.8	40.4	36.9						48.5	46.0	43.3	39.9	36.4							
14		39.7	39.6	38.8	37.3	35.1	33.9	33.1	30.4	27.2		39.1	39.1	38.3	36.8	34.6	33.5	32.7	30.0	26.8			
16		32.6	32.5	32.2	32.0	30.8	32.6	32.2	29.7	26.6	24.1	32.1	32.1	31.8	31.6	30.4	32.2	31.8	29.3	26.2	23.7		
18		27.5	27.3	27.1	26.8	26.7	27.4	27.2	27.2	25.8	23.4	27.0	26.6	26.6	26.3	26.2	26.9	26.7	26.7	25.4	23.0		
20		23.4	23.3	23.0	22.8	22.6	23.3	23.0	23.0	23.0	22.8	23.0	22.5	22.6	22.4	22.2	22.9	22.6	22.6	22.5	22.4		
22		20.2	20.1	19.9	19.6	19.4	20.0	19.7	19.8	19.7	19.5	19.8	19.7	19.5	19.2	19.0	19.6	19.3	19.4	19.3	19.1		
24		17.8	17.6	17.4	17.0	16.8	17.3	17.1	17.1	17.1	16.8	17.4	17.2	17.0	16.7	16.5	17.0	16.8	16.8	16.8	16.4		
26		15.6	15.4	15.2	14.9	14.8	15.1	15.0	14.9	14.8	14.6	15.2	15.0	14.8	14.5	14.4	14.8	14.6	14.6	14.5	14.3		
28		13.8	13.6	13.4	13.1	13.0	13.4	13.1	13.0	13.0	12.7	13.4	13.2	13.0	12.7	12.6	13.0	12.7	12.7	12.7	12.4		
30		12.3	12.1	11.9	11.6	11.5	11.8	11.5	11.5	11.4	11.1	11.9	11.8	11.6	11.3	11.2	11.5	11.2	11.2	11.1	10.8		
32		11.0	10.8	10.6	10.3	10.1	10.4	10.2	10.2	10.1	9.7	10.7	10.5	10.3	10.0	9.8	10.1	9.9	9.9	9.8	9.5		
34		10.0	9.8	9.4	9.1	9.0	9.2	9.0	9.0	8.9	8.6	9.6	9.4	9.1	8.8	8.7	8.9	8.7	8.7	8.6	8.3		
36		9.0	8.8	8.5	8.2	8.0	8.2	7.9	7.9	7.9	7.6	8.6	8.4	8.1	7.8	7.7	7.9	7.6	7.6	7.6	7.3		
38		8.1	7.9	7.6	7.4	7.2	7.4	7.0	7.0	7.0	6.7	7.8	7.6	7.3	7.0	6.8	7.0	6.7	6.7	6.7	6.4		
40		7.5	7.1	6.9	6.6	6.4	6.6	6.3	6.2	6.1	5.8	7.1	6.8	6.6	6.3	6.1	6.2	5.9	5.9	5.8	5.5		
42			6.5	6.2	5.9	5.7	5.8	5.5	5.5	5.4	5.1		6.1	5.9	5.6	5.4	5.5	5.2	5.1	5.1	4.8		
44				5.6	5.2	5.0	5.2	4.9	4.9	4.8	4.4			5.3	4.9	4.7	4.9	4.6	4.6	4.5	4.1		
46				5.1	4.8	4.5	4.6	4.3	4.3	4.2	3.9			4.8	4.5	4.2	4.3	4.0	4.0	3.9	3.6		
48					4.3	3.9	4.0	3.7	3.7	3.7	3.3				4.0	3.7	3.7	3.4	3.4	3.4	3.1		
50						3.6	3.6	3.2	3.2	3.2	2.8					3.3	3.3	3.0	2.9	2.9	2.5		
52							3.2	2.8	2.7	2.6	2.2						2.9	2.5	2.5	2.3			
54							2.8	2.4	2.4	2.1							2.5	2.1	2.1				

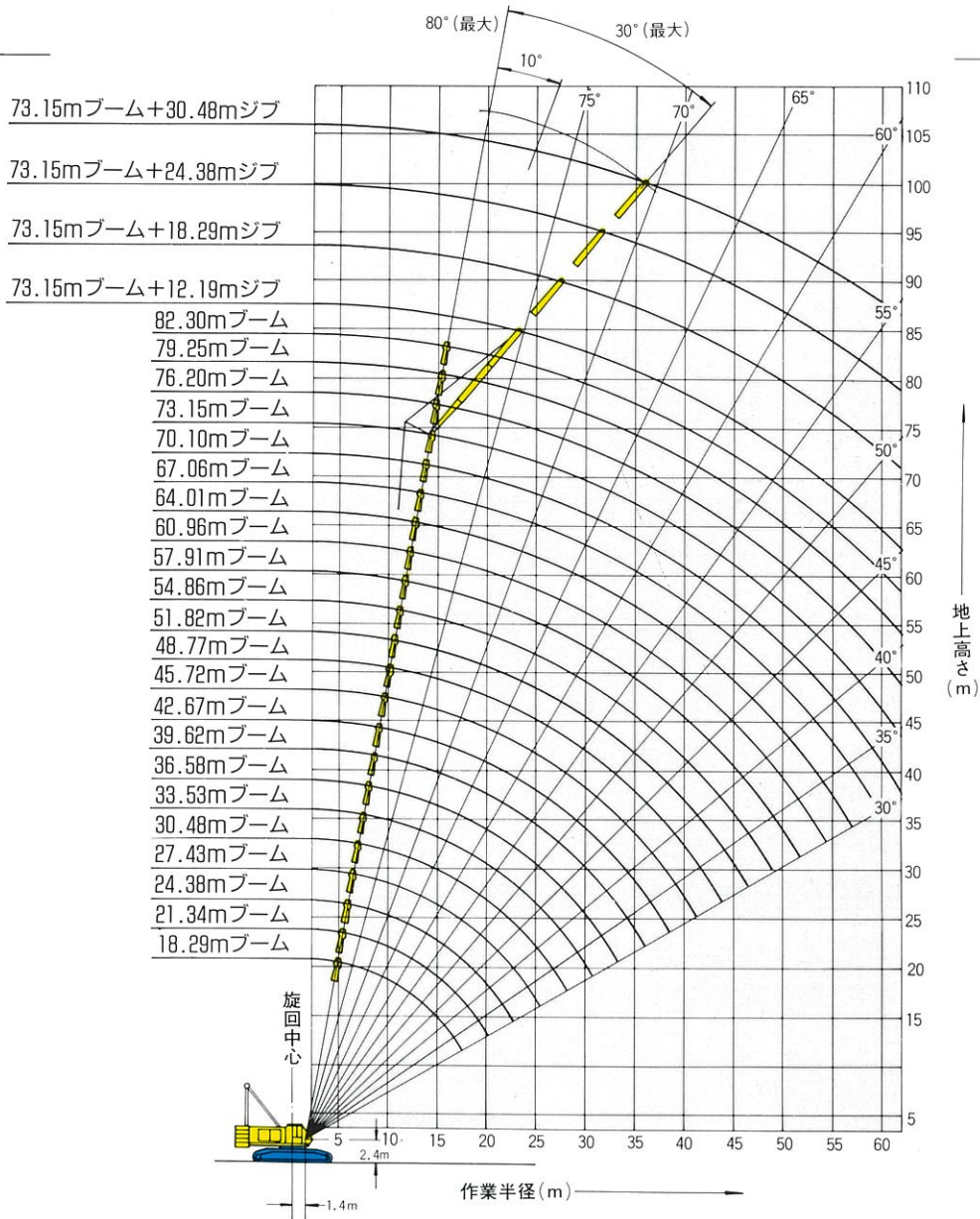
ジブ長さ m (ft.)	30.48 (100)										
	ブーム長さ m (ft.)	45.72 (150)	48.77 (160)	51.82 (170)	54.86 (180)	57.91 (190)	60.96 (200)	64.01 (210)	67.06 (220)	70.10 (230)	73.15 (240)
作業半径 m											
10		53.3									
12		47.9	45.3	42.7	39.3	35.8					
14		38.6	38.5	37.7	36.2	34.0	32.9	32.1	29.4	26.3	
16		31.6	31.5	31.3	31.1	29.9	31.7	31.3	28.8	25.7	23.2
18		26.5	26.3	26.1	25.8	25.7	26.4	26.2	26.3	25.0	22.6
20		22.5	22.4	22.1	21.9	21.7	22.4	22.1	22.1	22.1	21.9
22		19.3	19.3	19.1	18.8	18.6	19.2	18.9	19.0	18.9	18.7
24		16.9	16.7	16.5	16.2	16.0	16.5	16.3	16.3	16.4	16.1
26		14.8	14.6	14.4	14.1	14.0	14.4	14.2	14.2	14.1	13.9
28		13.0	12.8	12.6	12.3	12.2	12.6	12.3	12.3	12.3	12.0
30		11.6	11.4	11.2	10.9	10.8	11.1	10.8	10.8	10.8	10.5
32		10.3	10.1	9.9	9.6	9.4	9.7	9.5	9.5	9.4	9.1
34		9.2	9.0	8.7	8.4	8.3	8.6	8.3	8.3	8.2	7.9
36		8.2	8.0	7.7	7.5	7.4	7.6	7.3	7.3	7.3	7.0
38		7.4	7.2	6.9	6.7	6.5	6.7	6.4	6.4	6.4	6.1
40		6.8	6.4	6.2	5.9	5.7	5.9	5.6	5.6	5.5	5.2
42			5.8	5.6	5.2	5.0	5.1	4.8	4.8	4.8	4.5
44				4.9	4.6	4.4	4.6	4.2	4.2	4.1	3.8
46				4.5	4.1	3.9	4.0	3.7	3.7	3.6	3.2
48					3.7	3.3	3.4	3.1	3.1	3.1	2.7
50						3.0	3.0	2.6	2.6	2.6	2.2
52							2.6	2.2	2.2	2.1	
54							2.2				

■ワイヤロープ巻掛本数と定格総荷重の最大値およびフックブロックの重量

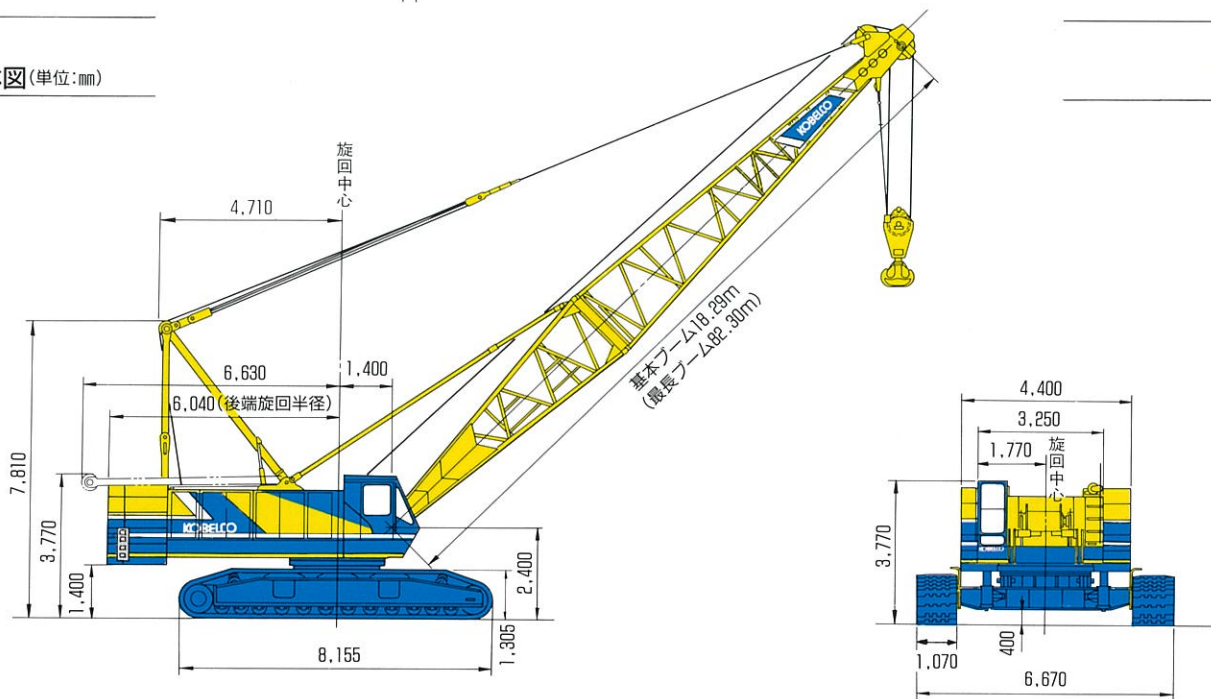
フック容量	定格総荷重最大値 (ton)														フック重量
	1本掛	2本掛	3本掛	4本掛	5本掛	6本掛	7本掛	8本掛	9本掛	10本掛	11本掛	12本掛	13本掛	14本掛	
150ton	11	22	33	44	55	66	77	88	99	110	121	132	143	150	2.2 ton
100ton	11	22	33	44	55	66	77	88	99	100					1.8 ton
65ton	11	22	33	44	55	65									1.1 ton
25ton	11	22	25												0.7 ton
12ton (ホールフック)	11														0.45ton

●定格総荷重の最大値はφ26mm3ストランドロープ(工場出荷)を使用した場合の値です。

■作動範囲図



■全体図 (単位:mm)





## ■定格総荷重 (ton) — 1

タワー長さ m(ft.) ジブ長さ m(ft.) タワー角度 作業半径 m	35.35 (116)						38.40 (126)								
	27.43 (90)			30.48 (100)			27.43 (90)			30.48 (100)			33.53 (110)		
	90°	75°	60°	90°	75°	60°	90°	75°	60°	90°	75°	60°	90°	75°	60°
10.0	10.8m 20.0			11.6m 20.0			10.8m 20.0			11.6m 20.0					
12.0	20.0			20.0			20.0			20.0			12.4m 19.3		
14.0	15.8m 20.0			15.8m 20.0			15.8m 20.0			15.8m 20.0			15.8m 19.3		
16.0	19.6			19.6			19.6			19.6			19.0		
18.0	17.8			17.8			17.8			17.8			17.8		
20.0	16.2			16.2			16.2			16.2			16.2		
22.0	14.8			14.8			14.8			14.8			14.8		
24.0	13.5			13.5			13.5			13.5			13.5		
26.0	12.2	26.4m 12.0		12.2			12.2	27.2m 11.5		12.2			12.2		
28.0	11.0	11.0		11.0	11.0		11.0	11.0		11.0	28.8m 10.6		11.0		
30.0	28.1m 10.8	9.9		9.9	9.9		28.1m 10.8	9.9		9.9	9.9		9.9	30.4m 9.7	
32.0		9.1		30.9m 9.5	9.1			9.1		30.9m 9.5	9.1		9.1	9.1	
34.0		8.4		8.4	8.4			8.4		8.4			33.7m 8.5	8.4	
36.0		7.7		7.7	7.7			7.7		7.7			7.7	7.7	
38.0		7.1		7.1	7.1			7.1		7.1			7.1	7.1	
40.0		38.8m 6.9	40.4m 6.4	6.5	6.5		39.6m 6.6	41.9m 6.0		6.5			6.5	6.5	
42.0			6.0	41.7m 6.1	42.6m 5.9			6.0		6.0			6.0	6.0	
44.0			5.6		5.6			5.6		42.5m 5.9	44.1m 5.6		5.6	5.6	
46.0			5.1		5.1			5.1			5.1		45.5m 5.2	46.3m 5.0	
48.0			47.2m 4.9		4.7			4.7			4.7		4.7	4.7	
50.0					4.4			48.7m 4.6			4.4		4.4	4.4	
52.0					50.1m 4.4						51.6m 4.2		4.2	4.1	
54.0														3.0	
56.0														54.6m 3.7	
タワー長さ m(ft.) ジブ長さ m(ft.) タワー角度 作業半径 m	41.44 (136)														
タワー長さ m(ft.) ジブ長さ m(ft.) タワー角度 作業半径 m	27.43 (90)			30.48 (100)			33.53 (110)			36.58 (120)					
	90°	75°	60°	90°	75°	60°	90°	75°	60°	90°	75°	60°			
10.0	10.8m 20.0			11.6m 20.0											
12.0	20.0			20.0						13.2m 17.8					
14.0	15.8m 20.0			15.8m 20.0						17.8					
16.0	19.6			19.6						16.4m 17.8					
18.0	17.8			17.8						17.1					
20.0	16.2			16.2						16.2					
22.0	14.8			14.8						14.8					
24.0	13.5			13.5						13.5					
26.0	12.2			12.2						12.2					
28.0	11.0	11.0		11.0	28.6m 10.1		11.0			11.0					
30.0	28.1m 10.8	9.9		9.9	9.9		9.9	31.2m 9.4		9.9					
32.0		9.1		30.9m 9.5	9.1		9.1	9.1		9.1	32.7m 8.9				
34.0		8.4		8.4	8.4		33.7m 8.5	8.4		8.4	8.4				
36.0		7.7		7.7	7.7			7.7		7.7	7.7				
38.0		7.1		7.1	7.1			7.1		36.4m 7.6	7.1				
40.0		6.5		6.5	6.5			6.5		6.5	6.5				
42.0		40.4m 6.4	43.4m 5.7	6.0	6.0			6.0		6.0	6.0				
44.0			5.6	43.3m 5.7	45.6m 5.2			5.6		5.6	5.6				
46.0			5.1		5.1			5.1	47.8m 4.7		5.1				
48.0			4.7		4.7			46.3m 5.0	4.7		4.7				
50.0			4.4		4.4			4.4		4.4	49.2m 4.5	4.4			
52.0			50.2m 4.4		4.1			4.1		4.1		4.1			
54.0					53.2m 3.9					3.8		3.8			
56.0										3.5		3.5			
58.0									56.1m 3.5			3.2			
60.0												59.0m 3.1			

(注) ① 定格総荷重は水平堅土上における転倒荷重の78%以内で、フックブロック、玉掛用ワイヤロープ等のつり具の重量を含んだ値です。

② 27.43m (90°)ジブと30.48m (100°)ジブの場合は、65tonフックを使用します。

③ 53.64m (176°)タワーと56.69m (166°)タワーの自立、降下の際には、必ず自立用敷板を使用してください。

④ 27.43m (90°)ジブでタワー長さか50.59m (166°)以上の場合、および30.48m (100°)ジブでタワー長さか53.64m (176°)以上の場合は、上部ジブ先端部にジブ先端用ウエイト (400kg) を取付けてください。

⑤ タワーはラフインク式で、作業中も下記角度で傾斜できます。

タワー長さ	タワー許容傾斜角
47.54m (156°)以上	70°~90°
44.49m (146°)以下	60°~90°

⑥ 定格総荷重の最大値は、φ26mmナフレックスロープを使用した場合の値です。

■定格総荷重 (ton) — 2

タワー長さ m(ft.)	44.49 (146)																	
ジブ長さ m(ft.)	27.43 (90)			30.48 (100)			33.53 (110)			36.58 (120)			39.62 (130)					
タワー角度	90°	75°	60°	90°	75°	60°	90°	75°	60°	90°	75°	60°	90°	75°	60°	90°	75°	60°
作業半径 m																		
10.0	10.8m 20.0			11.6m 20.0														
12.0	20.0			20.0			12.4m 19.3					13.2m 17.8						
14.0	15.8m 20.0			15.8m 20.0			15.8m 19.3					17.8						16.3
16.0	19.6			19.6			19.0					16.4m 17.8						17.5m 16.3
18.0	17.8			17.8			17.8					17.1						16.1
20.0	16.2			16.2			16.2					16.2						15.3
22.0	14.8			14.8			14.8					14.8						14.4
24.0	13.5			13.5			13.5					13.5						13.5
26.0	12.2			12.2			12.2					12.2						12.2
28.0	11.0	28.8m 10.6		11.0			11.0					11.0						11.0
30.0	28.1m 10.8	9.9		9.9	30.4m 9.7		9.9					9.9						9.9
32.0		9.1		30.9m 9.5	9.1		9.1	9.1				9.1	33.5m 8.6					9.1
34.0		8.4			8.4		33.7m 8.5	8.4				8.4	8.4					35.1m 8.0
36.0		7.7			7.7			7.7				7.7	7.7					7.7
38.0		7.1			7.1			7.1				36.4m 7.6	7.1					7.1
40.0		6.5			6.5			6.5				6.5	6.5					39.2m 6.7
42.0		41.2m 6.2			6.0			6.0				6.0	6.0					6.0
44.0			45.0m 5.4		5.6			5.6				5.6	5.6					5.6
46.0			5.1		44.1m 5.6	47.2m 4.9		5.1				5.1	5.1					5.1
48.0			4.7			4.7		47.1m 4.9	49.3m 4.5			4.7	4.7					4.7
50.0			4.4			4.4			4.4			4.4	51.5m 4.2					4.4
52.0			51.7m 4.1			4.1			4.1			4.1	4.1					53.7m 3.8
54.0						3.8			3.8			3.8	3.8					53.0m 4.0
56.0						54.7m 3.7			3.5			3.5	3.5					3.5
58.0									57.6m 3.3			3.2	3.2					3.2
60.0												3.0	3.0					3.0
62.0													60.8m 2.9					2.8
64.0																		63.5m 2.7

タワー長さ m(ft.)	47.54 (156)																	
ジブ長さ m(ft.)	27.43 (90)			30.48 (100)			33.53 (110)			36.58 (120)			39.62 (130)			42.67 (140)		
タワー角度	90°	80°	70°	90°	80°	70°	90°	80°	70°	90°	80°	70°	90°	80°	70°	90°	80°	70°
作業半径 m																		
10.0	10.8m 20.0			11.6m 20.0														
12.0	20.0			20.0			12.4m 19.3					13.2m 17.8						
14.0	15.8m 20.0			15.8m 20.0			15.8m 19.3					17.8						14.8m 14.8
16.0	19.6			19.6			19.0					16.4m 17.8						17.5m 16.3
18.0	17.8			17.8			17.8					17.1						18.6m 14.8
20.0	16.2			16.2			16.2					16.2						14.3
22.0	14.8	23.4m 13.8		14.8			14.8					14.8						13.7
24.0	13.5	13.5		13.5	24.7m 13.0		13.5					13.5						12.8
26.0	12.2	12.2		12.2	12.2		12.2	12.2				12.2	27.3m 11.4					12.2
28.0	11.0	11.0		11.0	11.0		11.0	11.0				11.0	11.0					28.6m 10.7
30.0	28.1m 10.8	9.9		9.9	9.9		9.9	9.9				9.9	9.9					29.9m 9.9
32.0		9.1		30.9m 9.5	9.1		9.1	9.1				9.1	9.1					9.1
34.0		8.4	35.5m 7.9		8.4		33.7m 8.5	8.4				8.4	8.4					8.4
36.0		7.7	7.7		7.7	37.3m 7.3		7.7				7.7	7.7					7.7
38.0		7.1	7.1		7.1	7.1		7.1	39.1m 6.8			36.4m 7.6	7.1					7.1
40.0			6.5		6.5	6.5		6.5	6.5			6.5	40.9m 6.3	39.2m 6.7				6.5
42.0			6.0		40.9m 6.3	6.0		6.0	6.0			6.0	6.0					6.0
44.0			5.6			5.6		43.8m 5.6	5.6			5.6	5.6					5.6
46.0			45.9m 5.2			5.1			5.1			5.1	5.1					5.1
48.0						4.7			4.7			46.8m 4.9	4.7					4.7
50.0						48.8m 4.6			4.4				4.4					4.4
52.0									51.8m 4.1				4.1					4.1
54.0													3.8					52.7m 4.0
56.0													54.7m 3.7					3.5
58.0																		57.7m 3.2
60.0																		3.0
62.0																		60.5m 2.9

■ワイヤロープ巻掛本数と定格総荷重の最大値およびフックブロックの重量

フック容量	定格総荷重最大値 (ton)		フック重量
	1本掛	2本掛	
65ton	11	20	1.1ton
25ton	11	20	0.7ton



## ■定格総荷重 (ton) — 3

タワー長さ m(ft.)		50.59 (166)																				
ジブ長さ m(ft.)		27.43 (90)			30.48 (100)			33.53 (110)			36.58 (120)			39.62 (130)			42.67 (140)			45.72 (150)		
タワー角度		90°	80°	70°	90°	80°	70°	90°	80°	70°	90°	80°	70°	90°	80°	70°	90°	80°	70°	90°	80°	70°
作業半径 m																						
10.0	10.8m 20.0				11.6m 20.0																	
12.0	20.0				20.0			12.4m 19.3				13.2m 17.8										
14.0	15.8m 20.0				15.8m 20.0			15.8m 19.3				16.4m 17.8				16.3			14.8m 14.8			15.6m 13.3
16.0	19.6				19.6			19.0				16.4m 17.8				17.5m 16.3			14.8			13.3
18.0	17.8				17.8			17.8				17.1				16.1			14.8			13.3
20.0	16.2				16.2			16.2				16.2				15.3			14.3			13.2
22.0	14.8				14.8			14.8				14.8				14.4			13.7			12.6
24.0	13.5	13.5			13.5	25.3m 12.7		13.5				13.5				13.5			12.8			12.2
26.0	12.2	12.2			12.2	12.2		12.2	26.6m 11.8			12.2	27.8m 11.1			12.2			12.2			11.5
28.0	11.0	11.0			11.0	11.0		11.0	11.0			11.0	11.0			11.0	29.1m 10.4		11.0			11.0
30.0	29.1m 10.8	9.9			9.9	9.9		9.9	9.9			9.9	9.9			9.9	9.9		9.9	30.4m 9.7		9.9
32.0		9.1			30.9m 9.5	9.1		9.1	9.1			9.1	9.1			9.1	9.1		9.1	9.1		9.1
34.0		8.4				8.4		33.7m 8.5	8.4			8.4	8.4			8.4	8.4		8.4	8.4		8.4
36.0		7.7	36.5m 7.6			7.7			7.7			7.7	7.7			7.7	7.7		7.7	7.7		7.7
38.0		7.1	7.1			7.1	38.3m 7.0		7.1			36.4m 7.6	7.1			7.1	7.1		7.1	7.1		7.1
40.0		38.5m 6.9	6.5			6.5	6.5		6.5	40.1m 6.5		6.5	41.9m 6.0	39.2m 6.7		6.5	6.5		6.5	6.5		6.5
42.0			6.0			41.4m 6.1	6.0		6.0	6.0		6.0	6.0		6.0	6.0		43.7m 5.7	6.0	6.0		6.0
44.0			5.6			5.6	5.6		5.6	5.6		5.6	5.6		5.6	5.6		5.6	5.6		45.5m 5.2	
46.0			5.1			5.1	44.4m 5.5		5.1	5.1		5.1	5.1		5.1	5.1		5.1	5.1		44.7m 5.4	
48.0			4.9			4.7			4.7	4.7		4.7	4.7		4.7	4.7		4.7	4.7		4.7	
50.0						4.4			4.4	4.4		4.4	4.4		4.4	4.4		4.4	4.4		4.4	
52.0									4.1	4.1		4.1	4.1		4.1	4.1		4.1	4.1		4.1	
54.0									52.8m 4.0			3.8	3.8		3.8	3.8		3.8	3.8		3.8	
56.0												55.8m 3.5			3.5	3.5		3.5	3.5		3.5	
58.0															3.2	3.2		3.2	3.2		56.2m 3.4	
60.0																58.7m 3.1		3.0	3.0		3.0	
62.0																		61.6m 2.8				2.8
64.0																						2.6
66.0																						64.6m 2.5

タワー長さ m(ft.)		53.64 (176)																				
ジブ長さ m(ft.)		27.43 (90)			30.48 (100)			33.53 (110)			36.58 (120)			39.62 (130)			42.67 (140)			45.72 (150)		
タワー角度		90°	80°	70°	90°	80°	70°	90°	80°	70°	90°	80°	70°	90°	80°	70°	90°	80°	70°	90°	80°	70°
作業半径 m																						
10.0	10.8m 20.0				11.6m 20.0																	
12.0	20.0				20.0			12.4m 19.3				13.2m 17.8										
14.0	15.8m 20.0				15.8m 20.0			15.8m 19.3				17.8				16.3			14.8m 14.8			15.6m 13.3
16.0	19.6				19.6			19.0				16.4m 17.8				17.5m 16.3			14.8			13.3
18.0	17.8				17.8			17.8				17.1				16.1			14.8			13.3
20.0	16.2				16.2			16.2				16.2				15.3			14.3			13.2
22.0	14.8				14.8			14.8				14.8				14.4			13.7			12.6
24.0	13.5	13.1			13.5	25.8m 12.2		13.5				13.5				13.5			12.8			12.2
26.0	12.2	12.2			12.2	12.2		12.2	27.1m 11.5			12.2				12.2			12.2			11.5
28.0	11.0	11.0			11.0	11.0		11.0	11.0			11.0	28.4m 10.8			11.0	29.7m 10.1		11.0			11.0
30.0	29.7m 10.8	9.9			9.9	9.9		9.9	9.9			9.9	9.9			9.9	9.9		9.9	30.9m 9.5		9.9
32.0		9.1			30.9m 9.5	9.1		9.1	9.1			9.1	9.1			9.1	9.1		9.1	9.1		9.1
34.0		8.4				8.4		33.7m 8.5	8.4			8.4	8.4			8.4	8.4		8.4	8.4		8.4
36.0		7.7	37.8m 7.2			7.7			7.7			7.7	7.7			7.7	7.7		7.7	7.7		7.7
38.0		7.1	7.1			7.1	39.4m 6.7		7.1			36.4m 7.6	7.1			7.1	7.1		7.1	7.1		7.1
40.0		39.0m 6.7	6.5			6.5	6.5		6.5	41.2m 6.2		6.5			39.2m 6.7	6.5		6.5	6.5		6.5	
42.0			6.0			6.0	6.0		6.0	6.0		6.0	43.0m 5.8		6.0	6.0		6.0	6.0		6.0	
44.0			5.6			5.6	5.6		5.6	5.6		5.6	5.6		5.6	5.6		44.8m 5.4	5.6		5.6	
46.0			5.1			5.1	44.9m 5.3		5.1	5.1		5.1	5.1		5.1	5.1		5.1	5.1		5.1	
48.0			4.7			4.7			4.7	4.7		4.7	4.7		4.7	4.7		4.7	4.7		4.7	
50.0						4.4			4.4	4.4		4.4	4.4		4.4	4.4		4.4	4.4		4.4	
52.0							50.9m 4.3		4.1	4.1		4.1	4.1		4.1	4.1		4.1	4.1		4.1	
54.0									53.9m 3.8			3.8	3.8		3.8	3.8		3.8	3.8		3.8	
56.0												3.5	3.5		3.5	3.5		3.5	3.5		3.5	
58.0												56.8m 3.4			3.2	3.2		3.2	3.2		56.7m 3.4	
60.0															59.7m 3.0			3.0	3.0		3.0	
62.0																		62.7m 2.7	2.8		2.8	
64.0																						2.6
66.0																						65.6m 2.4

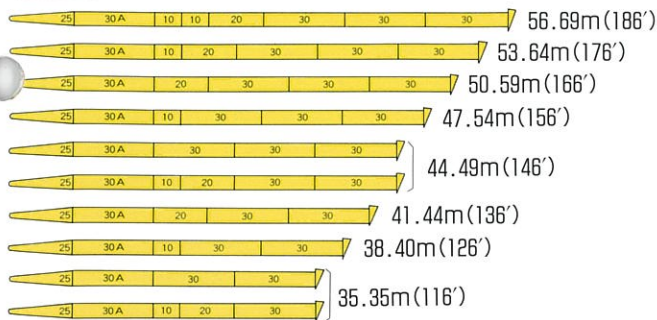


■定格総荷重(ton) — 4

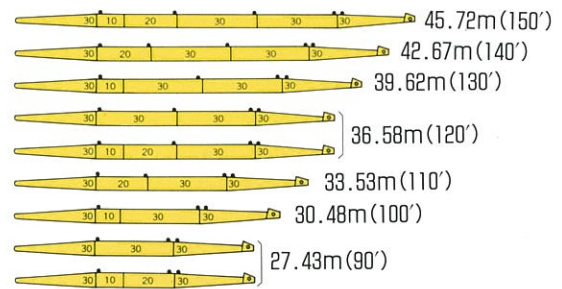
タワー長さ m(ft.)	56.69(186)																		
ジブ長さ m(ft.)	27.43(90)			30.48(100)			33.53(110)			36.58(120)			39.62(130)			42.67(140)			
タワー角度	90°	80°	70°	90°	80°	70°	90°	80°	70°	90°	80°	70°	90°	80°	70°	90°	80°	70°	
作業半径 m																			
10.0	10.8m 20.0			11.6m 20.0															
12.0	20.0			20.0			12.4m 19.3					13.2m 17.8							
14.0	15.8m 20.0			15.8m 20.0			15.8m 19.3					17.8						14.8m 14.8	
16.0	19.6			19.6			19.0					16.4m 17.8			16.3			14.8	
18.0	17.8			17.8			17.8					17.1			16.1			14.8	
20.0	16.2			16.2			16.2					16.2			15.3			14.3	
22.0	14.8			14.8			14.8					14.8			14.4			13.7	
24.0	13.5	25.0m 12.8		13.5			13.5					13.5			13.5			12.8	
26.0	12.2	12.2		12.2	26.3m 12.0		12.2	27.6m 11.2				12.2			12.2			12.2	
28.0	11.0	11.0		11.0	11.0		11.0	11.0				11.0	28.9m 10.5		11.0			11.1	
30.0	28.1m 10.8	9.9		9.9	9.9		9.9	9.9				9.9	9.9		9.9	30.2m 9.8		9.9	31.5m 9.3
32.0		9.1		30.9m 9.5	9.1		9.1	9.1				9.1	9.1		9.1	9.1		9.1	9.1
34.0		8.4		8.4			33.7m 8.5	8.4				8.4	8.4		8.4	8.4		8.4	8.4
36.0		7.7		7.7			7.7	7.7				7.7	7.7		7.7	7.7		7.7	7.7
38.0		7.1	38.6m 6.9	7.1			7.1	7.1				36.4m 7.6	7.1		7.1	7.1		7.1	7.1
40.0		39.5m 6.6	6.5	6.5	40.4m 6.4		6.5	6.5				6.5			39.2m 6.7	6.5		6.5	6.5
42.0			6.0	6.0	6.0		6.0	42.2m 6.0				6.0			6.0			6.0	6.0
44.0			5.6	42.5m 5.9	5.6		5.6	5.6				5.6	5.6		5.6	45.8m 5.2		5.6	5.6
46.0			5.1	5.1	5.1		45.4m 5.2	5.1				5.1	5.1		5.1	5.1		5.1	47.6m 4.8
48.0			4.7	4.7	4.7		4.7	4.7				4.7	4.7		4.7	4.7		4.7	4.7
50.0		49.0m 4.6	4.4	4.4	4.4		4.4	4.4				4.4	4.4		4.4	4.4		4.4	4.4
52.0				4.1	4.1		4.1	4.1				4.1	4.1		4.1	51.3m 4.2		4.1	4.1
54.0					3.8		3.8	3.8				3.8	3.8		3.8			3.8	3.8
56.0					54.9m 3.7		3.5	3.5				3.5	3.5		3.5			3.5	3.5
58.0								57.6m 3.2				3.2	3.2		3.2			3.2	3.2
60.0																		3.0	3.0
62.0																		60.8m 2.9	2.8
64.0																			63.7m 2.6

■タワーおよびジブの構成

タワー



ジブ



30Aはタワー専用ブームです。●印はケーブルローラの取付位置を示します。

■タワーとジブの組合せ

タワー長さ m(ft.)	ジブ長さm (ft.)	27.43 (90)	30.48 (100)	33.53 (110)	36.58 (120)	39.62 (130)	42.67 (140)	45.72 (150)	タワー傾斜角	敷板
35.35(116)		○	○	×	×	×	×	×	60°~90°	×
38.40(126)		○	○	○	×	×	×	×	60°~90°	×
41.44(136)		○	○	○	○	×	×	×	60°~90°	×
44.49(146)		○	○	○	○	○	×	×	60°~90°	×
47.54(156)		○	○	○	○	○	○	×	70°~90°	×
50.59(166)		○*	○	○	○	○	○	○	70°~90°	×
53.64(176)		○*	○*	○	○	○	○	○	70°~90°	○
56.69(186)		○*	○*	○	○	○	○	×	70°~90°	○
使用フック		65ton	65ton	25ton	25ton	25ton	25ton	25ton		

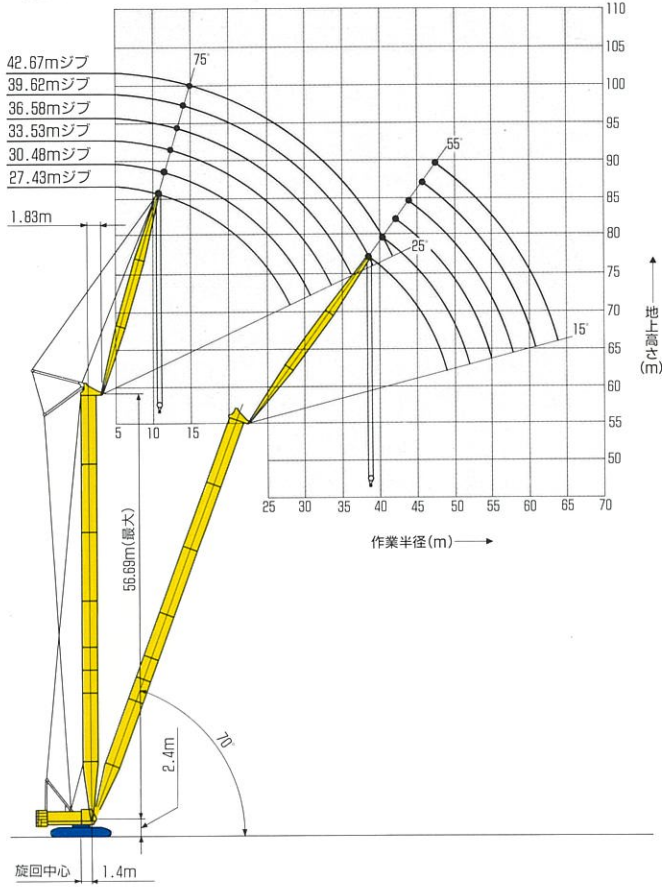
(注) ●印の組合せが可能です。  
 ○\*印の組合せでは、上部ジブ先端部に必ずジブ先端用ウエイト(400kg)を取付けてください。



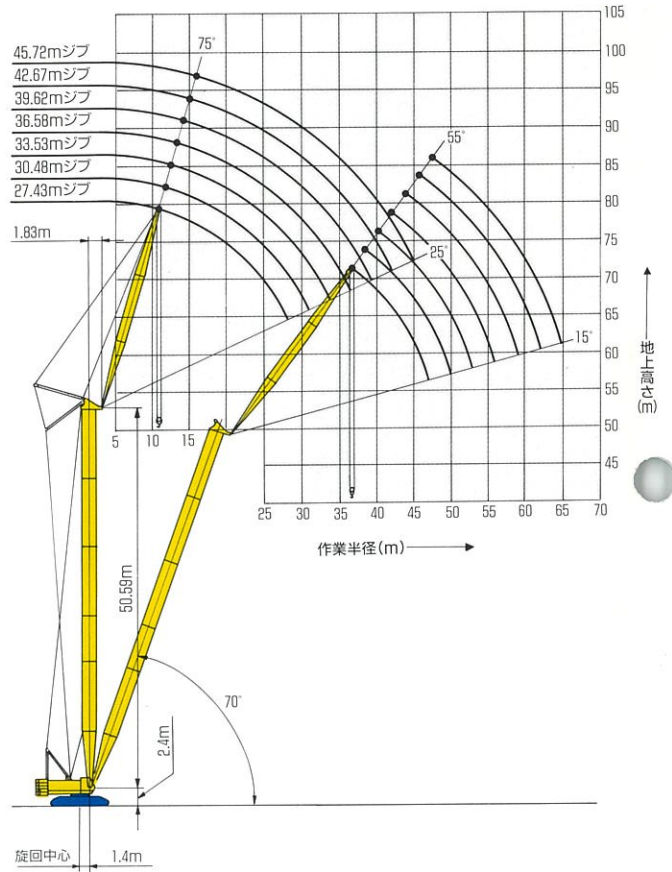
## ■作動範囲図

47.54m以上のタワーは70°までラフリングできます。

### ●56.69mタワー長さ

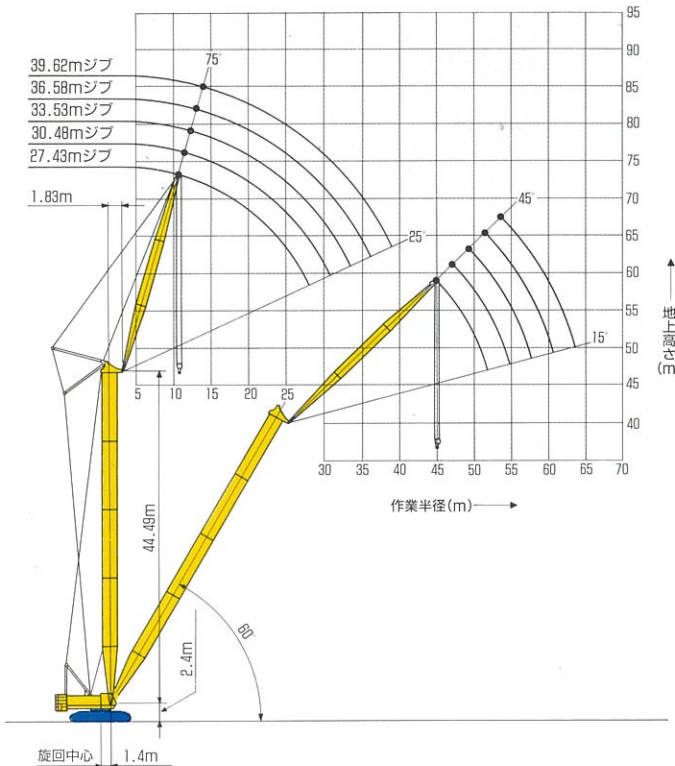


### ●50.59mタワー長さ

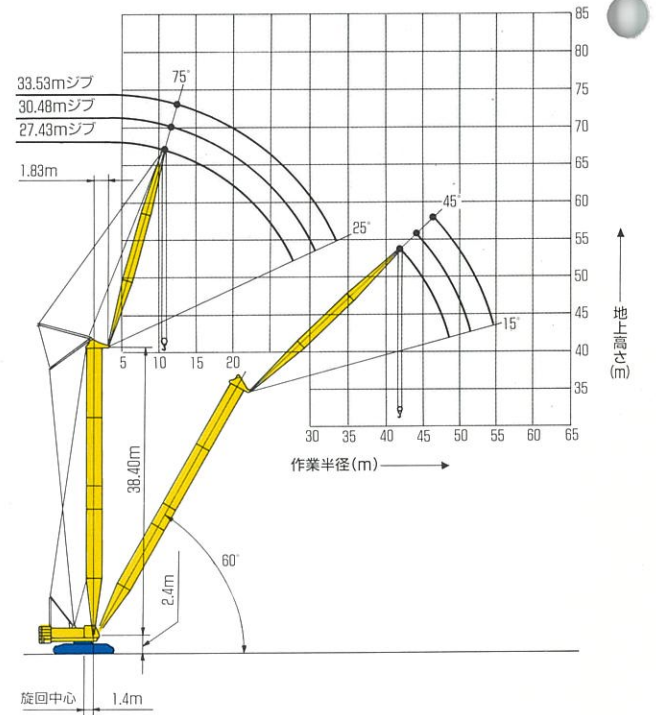


44.49m以下のタワーは60°までラフリングできます。

### ●44.49mタワー長さ



### ●38.40mタワー長さ





# 主な仕様

項目	仕様	クレーン	タワークレーン		
●作業性能	最大つり能力	ton×m	150×5	20×15.8	
	基本ブーム長さ	m	18.29	35.35+27.43	
	最大ブーム長さ	主ブームのみ	m	82.30	—
		主ブーム+ジブ	m	73.15+30.48	56.69+42.67, 53.64+45.72
	ロープ速度	主巻上(巻上)*	m/min	90/60/45/30	90/60/45/30
		主巻下(巻下)	m/min	90/60/45/30	90/60/45/30
		補巻上(タワージブ巻上)*	m/min	90/60/45/30	90/60/45/30
		補巻下(タワージブ巻下)*	m/min	90/60/45/30	90/60/45/30
		ブーム巻上(タワー巻上)*	m/min	25×2	25×2
		ブーム巻下(タワー巻下)*	m/min	25×2	25×2
	旋回速度(高/低)	rpm	2.2/1.1	2.2/1.1	
	走行速度(高/低)*	km/h	1.2/0.6	1.2/0.6	
	登坂能力	%(度)	30(16.7)	—	
	作業時重量(約)	ton	150(基本ブーム、150tonフック付)	168(56.69mタワー+42.67ジブ付)	
接地圧	kg/cm <sup>2</sup>	0.93(基本ブーム、150tonフック付)	1.03(56.69mタワー+42.67ジブ付)		
●ワイヤロープ	主巻上(巻上)	mmφ	26	26	
	補巻上(タワージブ巻上)	mmφ	26	26	
	ブーム巻上(タワー巻上)	mmφ	20	20	
	ブームガイドライン(タワーガイドライン)	mmφ	32(4本式)	32(4本式)	
	ジブガイドライン(タワージブガイドライン)	mmφ	26(2本式)	36(タワー側)・32(ジブ側)	
	エンジン	型式	三菱6D22-TC		
種類		水冷4サイクル・直列6気筒・直接噴射式・ターボ付・インタークーラー付・ディーゼル			
定格出力		PS/rpm	294/2,000		
燃料タンク容量		ℓ	400		
●油圧装置	油圧ポンプ	巻上・走行用	可変プランジャポンプ(2個)		
		ブーム巻上用	2連可変プランジャポンプ		
		旋回用	2連可変プランジャポンプ		
		コントロール・補機用	2連キャポンプ		
	油圧モータ	巻上用(主、補)	2速プランジャモータ(2個)		
		ブーム巻上用	プランジャモータ(1個)		
		旋回用	プランジャモータ(2個)		
		走行用(右、左)	2速プランジャモータ(2個)		

(注)①\*印の作業速度は負荷により変動します。②ロープ速度はいずれもドラム1層目の値です。

## ■主な標準仕様・オプション一覧

○印は標準仕様、△印はオプションを示します。

品目	タイプ	クレーン	タワー&クレーン	タワークレーン
●ブーム				
18.29m (25'+35') 基本ブーム		○		
クレーン、タワー共用中間ブーム (3.05m(10')、6.10m(20')、9.14m(30'))		△	△	△
クレーン用中間ブーム(12.19m(40'))		△	△	
クレーンジブAss'y (12.19m(15'+10'+15'))、中間ジブ(6.10m(20'))		△	△	
補助シーブ		△	△	
基本タワーAtt. (35.35m(116')+27.43m(90'))			○	○
中間タワージブ (3.05m(10')、6.10m(20')、9.14m(30'))			△	△
タワー→クレーン転用上部ブーム (10.67m(35'))			○	
マスト		△	△	
●フック				
150tonフック(両鉤フック)		○	○	
100tonフック(両鉤フック)		△	△	
65tonフック		△	△	△
25tonフック		△	△	△
12tonボールフック		△	△	
●カウンタウエイト				
カウンタウエイトA(13.6ton)		○	○	○
カウンタウエイトB(10.5ton)		○	○	○
カウンタウエイトC(10.8ton)×2個		○	○	○
カウンタウエイトD(8.3ton)		○	○	○
アディショナルカウンタウエイト(8.3ton)		△	△	
カーボディウエイト(10ton)×2個		△	△	

### 〈標準装備品〉

- 本体
- トランスリフタ●トラベルキット●ブームフットピン脱着シリンダ●温水式ヒータ●AMラジオ●灰皿●シガレットライター●フロアマット●サンバイザー●ワイパ(前窓、天窓)●前照灯(3)●後照灯(2)●ルームライト(運転室、機械室)●サイドミラー(左、右)●ドラムミラー●運転室サイドデッキ●ハウス昇降ステップ●アンチスリップシート●電動式燃料ポンプ●給油器具●標準工具
- 安全装置
- 過負荷自動停止装置●フック過巻自動停止装置●ブーム過巻自動停止装置●ブームバックストップ●ドラムロック装置(主巻、補巻)●自動ドラムロック装置(ブーム巻上)●ドラムインターロック装置●旋回ブレーキロック●旋回ロックピン●中立フリー/ブレーキ切替ミラリスベックスイッチ(ロック機構付)●中立フリー/ブレーキ切替表示灯(主巻、補巻)●巻下操作レバーロック装置(バケット作業用)●誤操作防止走行レバーロック装置●チェック&セイフティモニター●重錘式角度計●ブレーキフェイルセーフ装置(主巻、補巻、ブーム巻上、走行)●エンジン停止時ブレーキ作動装置●油圧安全弁●中立時ネガブレーキ●旋回フラッシュ(2)●旋回ブザー●下部ブーム安全ステップ

### 〈オプション品〉

- マスト●アクスルピン脱着用油圧シリンダ●リーピングウインチ●自動水平引込装置●油圧タグライン●1ウエイコイル(拡声装置)●旋回ボイスアラーム●過負荷外部表示灯●黄色回転灯●エアコン●燃焼式ヒータ●扇風機●寒冷地用バッテリー●消化器●タコメータ●ドラム回転計●補助プラットフォーム(手すり付)●ガード天井安全手すり●中間ブーム安全ステップ●タワー用風速計●航空障害灯